



# CATALOGUE

The ammunition for modelling

THE  
**WEATHERING**  
MAGAZINE



The original MIG's paints, filters, washes, streakings, pigments and books.





# The ammunition for modelling

The difference between an average modeller and excellent modeller is not based on the tools used by each of them, nor is it based on the airbrush, paints, or models that they purchase. What really makes a modeler different from the others is their "experience". The experience is not limited to models, but includes all things in life. Experience makes us evolve, improve, move forward, discover new worlds, and take aim at new targets. In short, our experiences make us better in all aspects of life. Everything a modeler needs to make better models can be discovered through experience. Unfortunately for modelers, experience is always linked to time and time is the most limited resource in our lives.

AMMO of Mig Jimenez is now, without a doubt, the most experienced company in the world in weathering products and modeling effects. All of this experience is now within your reach, in the most comprehensive collection of modeling products available, created and perfected over many years through the hard work and experiences of a modeler: Mig Jimenez.

A lifetime dedicated to the development of techniques for modeling, teaching, and disseminating many techniques and tricks, has resulted in a number of products that have been perfected through natural selection. From the creation of his first company Mig Productions and then AK Interactive: the experience gained through the many years of product development has resulted in the final collection, AMMO: of Mig Jimenez. Here each product is a refinement of the above, where all of the details have been improved, where formulas have been adjusted for maximum quality, performance, and efficiency to meet the demands of even the most experienced and talented modelers.

Only with AMMO you can cover all of your needs, from primers and accurate base colors to more realistic and stunning weathering. You no longer need to waste time looking for mixtures, mixing ratios, or problem solving. You can absorb and utilize all the experience of decades instantly, leaving you free to concentrate on creating your models. And this is what all creative modellers seek in the end: the fastest route between the idea and the final model. AMMO is the highway that connects your ideas to excellent final results.

So the entire AMMO team is proud to bring you only the best, the top of the pyramid, the most powerful ammunition for the most accurate results.

We are the ammunition of modeling and we will be in the field with you now – as we have been in the past – bringing your imagination and your models together.

Разница между средними и отличными модельстами заключается не в наборе инструментов, используемых каждым, и не в аэрографах, красках или моделях, которые они покупают. Что действительно отличает одного модельста от другого, так это их опыт. Опыт не ограничивается моделями, он включает в себя все вещи в жизни. Опыт заставляет нас развиваться и совершенствоваться, заставляет двигаться вперед, открывая новый мир, и ставить перед собой новые цели. Короче говоря, наш опыт делает нас лучше во всех аспектах жизни. Все модельсты делают свои лучшие модели, лишь через свой набранный опыт. К сожалению, для модельстов, опыт всегда связан со временем, а время, это наиболее ограниченный ресурс в нашей жизни.

AMMO Mig Jimenez, без сомнения, считается самой опытной компанией в мире продуктов для везеринга. Теперь, весь этот опыт в пределах вашей досягаемости, самая полная коллекция продуктов для моделирования, созданная и усовершенствованная в течение многих лет, благодаря напряженной работе опытного модельста Mig Jimenez, доступна вам.

Время, посвященное разработке методов моделирования, обучению и изучению навыков многих методик, привело к изменению ряда продуктов, которые усовершенствовались путем естественного отбора. С момента создания своей первой компании Mig Productions, а затем AK Interactive: накапливался опыт, в ходе многолетнего развития, что привело к окончательной коллекции продуктов AMMO Mig Jimenez. Каждый продукт подвергся улучшению, формулы были скорректированы для максимального качества, производительности и эффективности, чтобы удовлетворить потребности даже самых опытных и талантливых модельстов.

Только с AMMO можно покрыть все свои потребности, от грунтовок и точных базовых цветов, продуктов для реалистичного везеринга. Вам больше не нужно тратить свое время на поиск смесей, пропорций смешивания или решения какой-либо проблемы. Вы можете изучать и использовать весь опыт десятилетий мгновенно, позволив себе сосредоточиться на создании моделей. И это то, что все творческие модельсты стремятся получить в итоге: самый быстрый путь между идеей и законченной моделью. AMMO это шоссе, которое соединяет Ваши идеи и отличные конечные результаты.

Вся команда AMMO с гордостью представляет Вам только самое лучшее, вершину пирамиды, самые мощные боеприпасы для получения наиболее точного результата.

Мы боеприпасы для моделирования, и мы будем оставаться с вами – как и были в прошлом – в результате вы воплотите ваше воображение в своих моделях.

Mig Jimenez

# Содержание

## АКРИЛ

НАБОРЫ.....	СТР. 4
ГРУНТОВКИ.....	СТР. 10
НАБОРЫ ДЛЯ МОДУЛЯЦИИ.....	СТР. 11
КРАСКИ.....	СТР. 12
ПРОЗРАЧНЫЕ.....	СТР. 16

## ЭМАЛИ ДЛЯ ВЕЗЕРИНГА

НАБОРЫ.....	СТР. 18
СМЫВКИ.....	СТР. 21
ЭФФЕКТЫ ПОТЕКОВ.....	СТР. 23
ПРИРОДНЫЕ ЭФФЕКТЫ.....	СТР. 25
ПИГМЕНТЫ.....	СТР. 27
ФИЛЬТРЫ.....	СТР. 30

## ЭМАЛИ ДЛЯ ВЕЗЕРИНГА САМОЛЕТОВ

НАБОРЫ.....	СТР. 31
СМЫВКИ ДЛЯ РАСШИВКИ.....	СТР. 34

ВСПОМОГАТЕЛЬНЫЕ ПРОДУКТЫ.....	СТР. 37
-------------------------------	---------

ПРОДУКТЫ ДЛЯ ЧЕРНЕНИЯ.....	СТР. 39
----------------------------	---------

## ПУБЛИКАЦИИ

КНИГИ.....	СТР. 40
THE WEATHERING MAGAZINE.....	СТР. 42

МАРКЕТИНГ.....	СТР. 49
----------------	---------

СОТРУДНИЧЕСТВО.....	СТР. 54
---------------------	---------

ШАГ ЗА ШАГОМ.....	СТР. 56
-------------------	---------





# Акрил

## A.MIG-7107

### SOVIET CAMOUFLAGES SET

Краска для советских танков с 1935 по 1945  
Акриловые краски. 6 баночек. 17 мл.

Акриловые краски, для окраски в камуфляж транспортных средств Красной Армии в период 1935-1945 года. Набор содержит широко используемый зеленый цвет 4BO, песочный 7K, коричневый 6K и два оттенка зеленого - используемый в межвоенный период и начале Второй мировой войны: 3BAU и зеленый защитный. Этот набор также содержит в себе новую краску A.MIG 024 для зимнего камуфляжа.

Набор содержит:

- A.MIG-019 4BO RUSSIAN GREEN
- A.MIG-020 6K RUSSIAN BROWN
- A.MIG-021 7K RUSSIAN TAN
- A.MIG-022 3B AU BASIC PROTECTOR ALKIDNO-URETANOVAYA
- A.MIG-023 PROTECTIVE GREEN
- A.MIG-024 WASHABLE WHITE CAMO



## A.MIG-7109

### MODERN RUSSIAN COLORS SET

Цвета, используемые российской БТТ в наши дни  
Акриловые краски. 6 баночек. 17 мл.

Акриловый набор красок, для окраски современной российской техники. Включает в себя зеленый хаки, масляную охру, серый, светло-зеленый хаки, желто-серый и черный цвет. Некоторые из этих цветов, используются на российской бронетехнике в последнее время. Комбинации цветов на реальных машинах почти бесконечна, в этом наборе рассмотрены некоторые из них. Современные российские цвета, очень сложно классифицировать и определить из-за широкого спектра оттенков используемых в последнее время. Этот набор, был тщательно подготовлен экспертами из Украины и России.

Набор содержит:

- A.MIG-046 MATT BLACK
- A.MIG-055 OIL OCHRE
- A.MIG-056 GREEN KHAKE
- A.MIG-057 YELLOW GREY
- A.MIG-058 LIGHT GREEN KHAKE
- A.MIG-059 GREY



## A.MIG-7100

### EARLY GERMAN COLORS SET

Цвета камуфляжа, используемые с 1939 по 1944  
Акриловые краски. 6 баночек. 17 мл.

Набор акриловых красок для немецкой техники, цвета использовались с 1939 до конца 1945 года. С помощью этого набора, моделист, может быстро окрасить свою модель, без сложных смешиваний или часов интенсивных исследований.

Набор содержит:

- A.MIG-002 RAL 6003 OLIVGRÜN OPT.2
- A.MIG-008 RAL 7021 DUNKELGRAU
- A.MIG-010 RAL 7028 DUNKELGELB (MID WAR)
- A.MIG-015 RAL 8017 SCHOKOBRÄUN
- A.MIG-017 RAL 9001 CREMEWEISS
- A.MIG-018 WAFFEN SS - POLIZEI GRÜN





## A.MIG-7101

### LATE GERMAN CAMOUFLAGES SET

Цвета камуфляжа, используемые с 1944 по 1945

Акриловые краски. 6 баночек. 17 мл.

В конце 1944 года, немецкая армия ввела новые правила и новые варианты цветов, используемых для окраски своих транспортных средств. С помощью этого набора, моделист, может быстро окрасить модель своего танка из последних дней войны, без сложных смешиваний или часов интенсивных исследований.

Набор содержит:

A.MIG-001 RAL 6003 OLIVGRÜN OPT.1

A.MIG-003 RAL 6011 RESEDAGRÜN

A.MIG-004 RAL 6011 B RESEDAGRÜN

A.MIG-011 RAL 7028 DUNKELGELB AUS '44 DG I

A.MIG-012 RAL 7028 DUNKELGELB AUS '44 DG III

A.MIG-014 RAL 8012 ROTBRAUN



## A.MIG-7112

### TOOLS COLORS SET

Основные цвета для окраски инструмента вашего танка

Акриловые краски. 6 баночек. 17 мл.

Набор акриловых красок, для окраски ручек инструментов и других деревянных поверхностей. Набор включает три оттенка краски для дерева, один металлический цвет, и цвет бакелита, которым окрашивались некоторые инструменты, такие как немецкие ножницы Второй мировой войны. И, наконец, набор содержит в себе полезный темно-коричневый цвет, который можно использовать для создания теней, темной базы для ржавчины.

Набор содержит:

A.MIG-036 OLD WOOD

A.MIG-037 NEW WOOD

A.MIG-038 LIGHT WOOD

A.MIG-043 SHADOW RUST

A.MIG-045 GUN METAL

A.MIG-913 RED BROWN BASE



## A.MIG-7113

### YOM KIPPUR WAR COLORS SET

Цвета египетского и сирийского камуфляжей с 1967 по наши дни

Акриловые краски. 6 баночек. 17 мл.

Набор акриловых красок с необходимыми цветами для окраски сирийских и египетских транспортных средств с 1967 и по сей день; особенно тех, которые использовались в Войне Судного дня в 1973 году. Цвета полностью совпадают с реальными, что позволяет моделистам окрасить в камуфляж привлекательные арабские танки без сложных смесей.

Набор содержит:

A.MIG 029 DESERT SAND

A.MIG 030 SAND YELLOW

A.MIG 911 GREY SHINE

A.MIG 914 RED BROWN LIGHT

A.MIG 915 DARK GREEN

A.MIG 931 RUSSIAN DARK BASE



## A.MIG-7105

### TIRES & TRACKS

Акриловые краски для окраски резиновых колес, ржавых и запыленных траков.

Акриловые краски. 6 баночек. 17 мл.

Набор включает в себя два оттенка резины, A.Mig-032 (атласный черный) для новых шин и резиновых поверхностей, и A.Mig-033 Rubber & Tires для старой резины. Используйте A.Mig-034 Rust Tracks (Ржавые траки) и A.Mig-035 Dark Tracks (Темные траки) для окраски любых типов траков. Этот набор, также включает в себя A.Mig-072 Dust (Пыль) и A.Mig-073 Earth (Земля), для создания эффектов грязи на колесах и грузовых автомобилях.

Набор содержит:

A.MIG-032 SATIN BLACK

A.MIG-033 RUBBER & TIRES

A.MIG-034 RUST TRACKS

A.MIG-035 DARK TRACKS

A.MIG-072 DUST

A.MIG-073 EARTH





## A.MIG-7106

### RUST EFFECTS COLORS

Акриловые краски для создания ржавчины, сколов и всех видов коррозии. Акриловые краски. 6 баночек 17мл.

Акриловая краска на водной основе для создания ржавчины, сколов и всех видов коррозии. Набор включает в себя пять матовых ржавых оттенков, для создания ржавой поверхности. Набор также содержит A.MIG-044, темно-коричневый полуглянцевый цвет, который отлично подойдет для создания сколов до металла на танке или любой другой технике из металла.

Набор содержит:

- A.MIG-039 LIGHT RUST
- A.MIG-040 MEDIUM RUST
- A.MIG-041 DARK RUST
- A.MIG-042 OLD RUST
- A.MIG-043 SHADOW RUST
- A.MIG-044 CHIPPING



## A.MIG-7110

### WW I & WW II FRENCH CAMOUFLAGE COLORS

Точные французские цвета. Первая и Вторая мировая война. Акриловые краски. 6 баночек 17мл.

Акриловая краска на водной основе для окраски французских транспортных средств с 1916 по 1940 год. Этот набор включает в себя шесть наиболее распространенных цветов, используемых французской армией, с подобранными оттенками под масштаб, которые позволят получить правильный цвет на наших масштабных моделях.

Набор содержит:

- A.MIG-060 PALE GREEN
- A.MIG-061 WARM SAND-YELLOW
- A.MIG-062 FRENCH BLUE
- A.MIG-063 PALE GREY
- A.MIG-064 EARTH BROWN
- A.MIG-065 FOREST GREEN



## A.MIG-7111

### WW I BRITISH & GERMAN COLORS

Точные цвета для Британии и Германии. Первая мировая война. Акриловые краски. 6 баночек 17мл.

Набор акриловых красок для окраски немецких и британских транспортных средств Первой мировой войны.

Набор включает в себя:

- A.MIG 077 Dull Green, A.MIG 078 Ochre Earth и A.MIG-079 Clay Brown для немецких транспортных средств

- A.MIG 074 Green Moss для большинства британских транспортных средств Первой мировой войны

- A.MIG-075 Stone Grey, A.MIG-076 Brown Soil и A.MIG 078 Ochre

Все краски являются акриловыми и подходят для работы кистью или аэрографом, оттенок подобран под масштаб, это позволит достичь правильного цвета на наших моделях.



## A.MIG-7108

### ИНТЕРЬЕРНЫЕ ЦВЕТА: НЕМЕЦКИЕ ТАНКИ

Точные цвета для интерьеров немецких танков. Акриловые краски. 6 баночек 17 мл.

Специальный набор красок для окраски интерьеров немецких танков Второй мировой войны.

Включает цвета:

A.MIG-014 RAL 8012 Rotbraun: используется для пола и других областях, таких как моторное отделение и т.д.

A.MIG-017 RAL 9001 Cremeweiss: Стандартный цвет, для окраски внутренних поверхностей небесной техники.

A.MIG-080 BRIGHT GREEN: Используется для коробок передач и других механических частей

A.MIG-096 Crystal PERISCOPE GREEN (и задний фонарь): Прозрачная краска отлично подойдет для окраски перископов

A.MIG-908 Grey Base: В этот цвет окрашивается двигатель, коробка передач, рычаги, и другие механические части

A.MIG-912 Red Brown Shadow: Цвет для окраски кожаных поверхностей, таких как шлемы, сиденья и т.д.





## A.MIG-7114

### NATO COLORS SET

Умный набор красок для техники НАТО  
Акриловые краски. 3 баночки 17мл.

С помощью этого набора, моделист сможет нанести трехцветный камуфляж НАТО, без сложных смесей.

Набор содержит:

- A.MIG 046 BLACK
- A.MIG 084 NATO GREEN
- A.MIG 085 NATO BROWN



## A.MIG-7115

### IDF COLORS SET

Точные цвета для техники IDF  
Акриловые краски. 3 баночки 17мл.

Набор акриловых красок, для окраски транспортных средств Израильских сил обороны. Наконец, моделисты могут окрасить израильские транспортные средства без сложных смесей и ненужных часов исследований. Набор включает в себя три оттенка, используемых на ранних стадиях и по сей день. Набор включает цвета: A.MIG-066 IDF SINAY GREY '82, который используется в настоящее время; A.MIG-067 IDF SAND GREY '73, который использовался в 6 дневной войне Судного дня и A.MIG-068 IDF GREEN для Армии Обороны Израиля.



## A.MIG-7102

### AFRIKA KORPS SMART ACRYLIC SET

Точные цвета для ДАК (Африканский корпус)  
Акриловые краски. 3 баночки 17мл.

Набор акриловых красок для окраски транспортных средств немецкого Африканского корпуса, с марта 1942г. до самого конца в Тунисе. Наконец, моделисты могут окрасить транспортные средства ДАК без сложных смесей и ненужных часов исследований.

Набор содержит:

- A.MIG-008 RAL 7021 DUNKELGRAU
- A.MIG-009 RAL 7027 SANDGRAU
- A.MIG-016 RAL 8020 GELBBRAUN



## A.MIG-7104

### BUNDESWEHR AFGHANISTAN SCHEME SMART

#### ACRYLIC SET

Точные цвета для Бундесвера.  
Акриловые краски. 3 баночки 17мл.

С помощью этого набора, моделист сможет нанести трехцветный камуфляж бундесвера, который использовался в Афганистане, без сложных смесей

Набор содержит:

- A.MIG 026 RAL 8031 F9 GERMAN SAND BROWN
- A.MIG 027 RAL8031 F9 GERMAN SAND BEIGE
- A.MIG 028 RAL7050 F7 GERMAN GREY BEIGE



## A.MIG-7103

### MODERN SYRIAN CAMOUFLAGE SET

Точные цвета для Сирийской техники  
Акриловые краски. 3 баночки 17 мл

Акриловый набор красок для современной Сирийской армии. Наконец, моделисты могут окрасить транспортные средства без сложных смесей и ненужных часов исследований.

Набор содержит:

- A.MIG 030 SAND YELLOW
- A.MIG 912 RED BROWN SHADOW
- A.MIG 931 RUSSIAN DARK BASE



## A.MIG-7135

### VIETNAM COLORS SET

Точные цвета, для техники из Вьетнама  
Акриловые краски. 3 баночки. 17 мл

Акриловая краска для техники участвующий во Вьетнамской и Холодной войны. Наконец, моделисты могут окрасить транспортные средства без сложных смесей и ненужных часов исследований.

Набор содержит:

- A.MIG 081 US OLIVE DRAB (FS 24087)
- A.MIG 082 APC INTERIOR GREEN
- A.MIG 083 ZASHCHITNIY ZELENO (Russian Postwar Green)





## A.MIG-7136 RUSSIAN WWII COLORS SET

Точные цвета для Советской техники Второй мировой войны  
Акриловые краски. 3 баночки. 17 мл.

Набор акриловых красок с тремя распространенными цветами для Советской техники Второй мировой войны. Наконец, моделисты могут окрасить транспортные средства без сложных смесей и ненужных часов исследований.

Набор содержит:  
A.MIG-019 480 RUSSIAN GREEN  
A.MIG-020 6K RUSSIAN BROWN  
A.MIG-021 7K RUSSIAN TAN



## A.MIG-7137 WW II JAPANESE AFV EARLY COLORS

Точные цвета для Японской техники  
Акриловые краски. 4 баночки. 17 мл.

Эти 4 баночки, содержат цвета камуфляжа, используемые Японской Императорской армии во время Второй мировой войны. Эти цвета использовались в Китае и на островах Тихого океана с 1937 по 1942г.

Набор содержит:  
A.MIG-069 BLUE GREEN  
A.MIG-070 MEDIUM BROWN  
A.MIG-071 KHAKI  
A.MIG-048 YELLOW



## A.MIG-7139 AFGHANISTAN WAR (1979-1989)

Точные цвета для Российской техники в Афганистане  
Акриловые краски. 3 баночки. 17 мл.

Этот набор содержит три цвета, которые наиболее часто использовались Вооруженными силами СССР в пустыне. Например во время Афганской войны с 1979 по 1989г.

Набор содержит:

A.MIG-057 Yellow Grey. Общий цвет камуфляжа для Афганистана, а также в наши дни

A.MIG-061 Warm Sand-Yellow. Песочный цвет. Это базовый цвет, поверх которого наносились зеленые пятна.

A.MIG-932 Russian Base. Стандартный цвет для армии СССР, этого периода



## A.MIG-7140 BRITISH 1939-45 EUROPEAN COLORS

Точные цвета для Британской техники (ЕТО)  
Акриловые краски. 4 баночки. 17 мл.

С этим набором, моделист сможет легко окрасить Британскую технику с 1939 по 1945г. (Европейский фронт). От Matilda Mk I до Firefly, все в одном наборе.

Набор содержит:  
A.MIG-110 SCC 1A (Британский коричневый 1941-1942, камуфляжный цвет)

A.MIG-111 SCC 2 (BRITISH 1941-42 SER VICE DRAB) Базовый цвет с 1942 по 1944г. Также использовался в течение 1941г.

A.MIG-112 SCC 15 (BRITISH 1944-45 OLIVE DRAB) Используется в качестве базового цвета

A.MIG-113 KHAKI GREEN №3 (BRITISH 1939-42) Базовый цвет с 1939 по 1941г. Также использовался и в 1942г.



Эти акриловые краски специально разработаны для работы с кистью или аэрографом и с учетом масштаба, это позволит нам правильно окрасить наши модели. Не токсичны, без запаха и разбавляются водой. Перед каждым применением, хорошенько встряхните баночку. Мы рекомендуем использовать разбавитель A.MIG-2000 Acrylic Thinner. Полное высыхание в течение 24 часов.





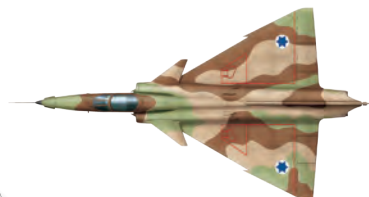
## A.MIG-7200 IAF DESERT COLORS

Точные цвета для ВВС Израиля (IAF)  
Акриловые краски. 4 баночки. 17 мл

Первый набор высококачественных красок, для самолетов, которые соответствуют Федеральному стандарту. Этот комплект состоит из 4 цветов, три из них предназначены для камуфляжа израильских истребителей, а четвертый - стандартный, который наносился на низ самолета. Цвета соответствуют Федеральному стандарту.

Набор содержит:

- A.MIG-200 FS 33531
- A.MIG-201 FS 34424 Light Gray
- A.MIG-202 FS 30219 Tan
- A.MIG-203 FS 36375 Light Compass Ghost Gray



## A.MIG-7201 US NAVY COLORS from 80's to present

Точные цвета для ВМС США  
Акриловые краски. 4 баночки. 17 мл

Набор высококачественных красок, для самолетов, которые соответствуют Федеральному стандарту. Набор содержит 4 цвета, которые широко используются ВМС США с 80-х годов и по сей день. Цвета соответствуют Федеральному стандарту и они немного высветлены под масштаб модели.

Набор содержит:

- A.MIG-203 FS 36375 Light Compass Ghost Gray
- A.MIG-208 FS 36320 Dark Compass Ghost Gray
- A.MIG-209 FS 36495 Light Gray
- A.MIG-210 FS 35237 Gray Blue



## A.MIG-7202 USAF COLORS Grey Modern Jets

Точные цвета для ВВС США  
Акриловые краски. 4 баночки. 17 мл

Набор высококачественных красок, для самолетов, которые соответствуют Федеральному стандарту. Набор содержит 4 цвета, которые широко используется ВВС США. Подходит для F-15,

Набор содержит:

- A.MIG-203 FS 36375 Light Compass Ghost Gray
- A.MIG-204 FS 36118 Medium Gunship Gray
- A.MIG-208 FS 36320 Dark Compass Ghost Gray
- A.MIG-211 FS 36270 Medium Gray



## A.MIG-7203 UK AIRCRAFT COLORS from 50's to present

Точные цвета для современной Британской авиации  
Акриловые краски. 4 баночки. 17 мл

Высококачественные краски для окраски самолетов. Набор содержит эквивалентные цвета Федерального стандарта, для окраски ВВС с 50-х годов. Комплект состоит из 4 красок, которые подойдут для окраски самолетов Harrier, Gloster Javelin, Tornado, Phantom, Вукса и т.д. Цвета основаны на британских стандартах, оттенки подогнаны под любой масштаб модели.

Набор содержит:

- A.MIG-204 FS 36118 Medium Gunship Gray
- A.MIG-205 FS 26173 (BS 638)
- A.MIG-206 FS 34079 (BS 641)
- A.MIG-207 FS 36314 (BS 626)



## A.MIG-7204 MiG & SU COLORS Grey & Green Fighters

Точные цвета для окраски самолетов МиГ и Су  
Акриловые краски. 4 баночки. 17 мл

Высококачественные краски для окраски самолетов. Набор содержит эквивалентные цвета Федерального стандарта, для окраски МиГ и Су. Комплект состоит из 4 красок, которые подойдут для окраски самолетов МиГ-21, МиГ-29, Су-24 ... и обтекатели большинства самолетов. Оттенки цветов подогнаны под любой масштаб модели.

Набор содержит:

- A.MIG-203 FS 36375 Light Compass Ghost Gray
- A.MIG-204 FS 36118 Medium Gunship Gray
- A.MIG-212 FS 26373 Silver Grey
- A.MIG-213 FS 24277 Green



Модель от George Roidis



## A.MIG-2002 GREY PRIMER

Высококачественная грунтовка для Кисти и Аэрографа.  
60 мл.

Грунтовка на водной основе, среднего серого цвета, идеально подходящая под любой цвет базового слоя. Грунтовка имеет отличную адгезию и мягкую матовую поверхность, которая гарантирует, что сцепление с краской будет отличное, поверхность будет оставаться гладкой и четкой.



## A.MIG-2003 DARK YELLOW PRIMER

Высококачественная грунтовка для Кисти и Аэрографа  
60 мл.

Грунтовка на водной основе темно-желтого цвета, идеально подходящая для нанесения немецкого цвета Dunkelgelb и ему подобных. Грунтовка имеет отличную адгезию и мягкую матовую поверхность, которая гарантирует, что сцепление с краской будет отличное, поверхность будет оставаться гладкой и четкой.



## A.MIG-2004 WHITE PRIMER

Высококачественная грунтовка для Кисти и Аэрографа.  
60 мл.

Грунтовка на водной основе белого цвета, идеально подходящая под любой цвет базового слоя. Грунтовка имеет отличную адгезию и мягкую матовую поверхность, которая гарантирует, что сцепление с краской будет отличное, поверхность будет оставаться гладкой и четкой.



## A.MIG-2005 BLACK PRIMER

Высококачественная грунтовка для Кисти и Аэрографа.  
60 мл.

Грунтовка на водной основе черного цвета, идеально подходящая под любой цвет базового слоя. Грунтовка имеет отличную адгезию и мягкую матовую поверхность, которая гарантирует, что сцепление с краской будет отличное, поверхность будет оставаться гладкой и четкой.



## A.MIG-2006 RUST PRIMER

Высококачественная грунтовка для Кисти и Аэрографа  
60 мл.

Грунтовка на водной основе темно-коричневого цвета, идеально подходящая под любой цвет базового слоя и типов краски. Грунтовка имеет отличную адгезию и мягкую матовую поверхность, которая гарантирует, что сцепление с краской будет отличное, поверхность будет оставаться гладкой и четкой. Этот цвет, идеально подходит в качестве базы для коррозии или старых сколов, показывающих ржавчину.



## A.MIG-2007 TRACKS PRIMER

Высококачественная грунтовка для Кисти и Аэрографа.  
60 мл.

Грунтовка на водной основе черного цвета, идеально подходящая в качестве базового слоя для траков. Грунтовка имеет отличную адгезию и мягкую матовую поверхность, которая гарантирует, что сцепление с краской будет отличное, поверхность будет оставаться гладкой и четкой.



## A.MIG-2008 DESERT SAND PRIMER

Высококачественная грунтовка для Кисти и Аэрографа.  
60 мл.

Грунтовка на водной основе песочного цвета, идеально подходящая под пустынные камуфляжи или цвета кожи. Грунтовка имеет отличную адгезию и мягкую матовую поверхность, которая гарантирует, что сцепление с краской будет отличное, поверхность будет оставаться гладкой и четкой.



## A.MIG-2009 RUSSIAN GREEN PRIMER

Высококачественная грунтовка для Кисти и Аэрографа.  
60 мл.

Грунтовка на водной основе темно-зеленого цвета, идеально подходящая в качестве базы для любого зеленого цвета. Грунтовка имеет отличную адгезию и мягкую матовую поверхность, которая гарантирует, что сцепление с краской будет отличное, поверхность будет оставаться гладкой и четкой.





## A.MIG-7000 DUNKELGELB MODULATION SET

Набор акриловых красок. 4 баночки. 17 мл

Набор включает 4 акриловых краски для создания модуляции и световых эффектов на любом виде транспорта окрашиваемых в Dunkelgelb. Это упрощенный набор включает цвета, необходимые для этой техники, экономя время на не нужном смешивании и подбора цветов

Набор содержит:  
A.MIG-901 Dunkelgelb Dark Base  
A.MIG-902 Dunkelgelb Base  
A.MIG-903 Dunkelgelb Light Base  
A.MIG-904 Dunkelgelb High Light



## A.MIG-7001 DUNKELGRAU MODULATION SET

Набор акриловых красок. 4 баночки. 17 мл

Набор включает 4 акриловых краски для создания модуляции и световых эффектов на любом виде транспорта окрашиваемых в Dunkelgrau. Это упрощенный набор включает цвета, необходимые для этой техники, экономя время на не нужном смешивании и подбора цветов

Набор содержит:  
A.MIG-907 Grey Dark Base  
A.MIG-908 Grey Base  
A.MIG-909 Grey Light Base  
A.MIG-910 Grey High Light



## A.MIG-7002 RED PRIMER MODULATION SET

Набор акриловых красок. 4 баночки. 17 мл

Набор включает 4 акриловых краски для создания модуляции и световых эффектов на любом виде транспорта окрашиваемых в Rotbraun или в цвет грунтовки. Это упрощенный набор включает цвета, необходимые для этой техники, экономя время на не нужном смешивании и подбора цветов

Набор содержит:  
A.MIG-919 Red primer Dark Base  
A.MIG-920 Red primer Base  
A.MIG-921 Red primer Light Base  
A.MIG-922 Red primer High Lights



## A.MIG-7003 OLIVE DRAB MODULATION SET

Набор акриловых красок. 4 баночки. 17 мл

Набор включает 4 акриловых краски для создания модуляции и световых эффектов на любом виде транспорта окрашиваемых в Olive Drab. Это упрощенный набор включает цвета, необходимые для этой техники, экономя время на не нужном смешивании и подбора цветов

Набор содержит:  
A.MIG-925 Olive Drab Dark Base  
A.MIG-926 Olive Drab Base  
A.MIG-927 Olive Drab Light Base  
A.MIG-928 Olive Drab High Lights



## A.MIG-7004 RUSSIAN 4BO MODULATION SET

Набор акриловых красок. 4 баночки. 17 мл

Набор включает 4 акриловых краски для создания модуляции и световых эффектов на Советской технике окрашиваемой в цвет 4BO. Это упрощенный набор включает цвета, необходимые для этой техники, экономя время на не нужном смешивании и подбора цветов

Набор содержит:  
A.MIG-931 Russian Dark Base  
A.MIG-932 Russian Base  
A.MIG-933 Russian Light Base  
A.MIG-934 Russian High Lights



С помощью всего лишь 4 цветов, можно использовать технику модуляции на модели, без необходимости смешивания сложных смесей, и использовать их на любой стадии процесса. Эти акриловые краски разработаны для работы с кистью или аэрографом. 4 баночки по 17мл. Растворяются в воде, не имеют запаха и не токсичны. Хорошо встряхните баночку перед использованием. В каждую баночку помещен металлический шарик для легкого смешивания. Мы рекомендуем использовать растворитель MIG-2000, для правильного разбавления. Полное высыхание краски 24 часа.





# НОВЫЕ БАНОЧКИ С ЖЕЛТЫМИ КРЫШКАМИ И ШАРИКАМИ ИЗ НЕРЖАВЕЮЩЕЙ СТАЛИ



## Встряхните и красьте!

Теперь, за ту же цену, все новые краски, в баночке с желтой крышкой, содержат шарик для улучшения перемешивания.

*Ваша краска всегда  
готова к работе*



Так же мы хотим вам сообщить, что мы продолжаем совершенствовать наши продукты. Сейчас мы единственная фирма, которая кладет шарики в акриловую краску, для лучшего перемешивания. Это нововведение позволяет быстро и удобно, размешать краску до однородной консистенции.

Наши новые продукты легко узнать по их желтой крышке. Каждая баночка содержит шарик из нержавеющей стали, для улучшенного перемешивания краски



/MigJimenez

[www.migjimenez.com](http://www.migjimenez.com)





Артикул	Название цвета	RAL/RLM/FS	Описание
<b>A.MIG-001</b>	OLIVGRÜN OPT1	RAL 6003	WW II Немецкий камуфляж. Растительность. Иракский камуфляж.
<b>A.MIG-002</b>	OLIVGRÜN OPT2	RAL 6003	WW II Немецкий камуфляж. Растительность. Иракский камуфляж.
<b>A.MIG-003</b>	RESEDAGRÜN	RAL 6011	1945 Немецкий камуфляж. Униформа СС, летняя трава
<b>A.MIG-004</b>	B RESEDAGRÜN	RAL 6011	1945 Немецкий камуфляж. Униформа СС. Растительность ранняя весна. Камуфляж современной Иракской армии
<b>A.MIG-005</b>	GRAUGRÜN	RAL 7008	Камуфляж для техники ДАК, операция в Северной Африке 1941-1942
<b>A.MIG-006</b>	GRAUGRÜN OPT.2	RAL 7008	Зеленоватый RAL 7008, окрашивались некоторые Tiger I в Тунисе
<b>A.MIG-007</b>	DUNKELBRAUN	RAL 7017	Цвет наносился поверх RAL 7021, покрывая 1/3 транспорта (1935-1940)
<b>A.MIG-008</b>	DUNKELGRAU	RAL 7021	Базовый цвет для Немецких транспортных средств до февраля 1943г.
<b>A.MIG-009</b>	SANDGRAU	RAL 7027	Камуфляж ДАК 1942-1943 поверх RAL 8020. Дорожная пыль
<b>A.MIG-010</b>	DUNKELGELB (MID WAR)	RAL 7028	Базовый цвет для Немецких транспортных средств 1943 – 1944г.
<b>A.MIG-011</b>	DUNKELGELB AUS '44 DG I	RAL 7028	1945 Немецкий камуфляж. Некоторые транспортные средства из IDF
<b>A.MIG-012</b>	DUNKELGELB AUS '44 DG III	RAL 7028	1945 Немецкий камуфляж. Старое дерево
<b>A.MIG-013</b>	GELBBRAUN	RAL 8000	Ранний цвет ДАК. Дорожная земля
<b>A.MIG-014</b>	ROTBRAUN	RAL 8012	Немецкий грунт. 1945 Немецкий камуфляж. Осенние листья
<b>A.MIG-015</b>	SCHOKOBRAUN	RAL 8017	Немецкий камуфляж 1943-1945. Иракский коричневый для камуфляжа
<b>A.MIG-016</b>	GELBBRAUN	RAL 8020	Цвета ДАК 1943-1943. Сирийский цвет камуфляжа. Камуфляж США в Корее
<b>A.MIG-017</b>	CREMEWEISS	RAL 9001	Интерьер
<b>A.MIG-018</b>	WAFFEN SS - POLIZEI GRÜN		Подлинный зеленый для войск СС и Полицейских единиц
<b>A.MIG-019</b>	RUSSIAN GREEN	4BO	
<b>A.MIG-020</b>	RUSSIAN BROWN	6K	
<b>A.MIG-021</b>	RUSSIAN TAN	7K	
<b>A.MIG-022</b>	ALKIDNO-URETANOVAYA	3B AU	
<b>A.MIG-023</b>	PROTECTIVE GREEN		
<b>A.MIG-024</b>	WASHABLE WHITE CAMO		Подлинный Русский (побелка) Вторая мировая война. Смывается водой
<b>A.MIG-025</b>	US MODERN VEHICLES	FS 33446	Наиболее распространённый для войска США, цвет пустыни
<b>A.MIG-026</b>	GERMAN SAND BROWN	RAL 8013 F9	Пустынный цвет для современной Немецкой Армии
<b>A.MIG-027</b>	GERMAN SAND BEIGE	RAL 1039 F9	Пустынный цвет для современной Немецкой Армии
<b>A.MIG-028</b>	GERMAN GREY BEIGE	RAL 1039 F7	Пустынный цвет для современной Немецкой Армии
<b>A.MIG-029</b>	DESERT SAND		Песочный цвет для современной Иракской армии
<b>A.MIG-030</b>	SAND YELLOW	BS 381c 361	BS 381c 361 Современные Британские транспортные цвета
<b>A.MIG-031</b>	SPANISH GREEN-KHAKI		Современный испанский для армии
<b>A.MIG-032</b>	SATIN BLACK		Черная кожа
<b>A.MIG-033</b>	RUBBER & TIRES		Старая сухая древесина
<b>A.MIG-034</b>	RUST TRACKS		Светлая кожа
<b>A.MIG-035</b>	DARK TRACKS		Темно-коричневая кожа
<b>A.MIG-036</b>	OLD WOOD		Цвет для эффекта запыленности на колёсах или траках
<b>A.MIG-037</b>	NEW WOOD		Цвет для эффекта сухой светлой грязи на колёсах или траках
<b>A.MIG-038</b>	LIGHT WOOD		Натуральный цвет для создания реалистичных палуб или настоящего дерева. Акрил.
<b>A.MIG-039</b>	LIGHT RUST		Светло-оранжевый, идеально подходит для эффекта свежей ржавчины
<b>A.MIG-040</b>	MEDIUM RUST		Средний тон ржавчины
<b>A.MIG-041</b>	DARK RUST		Отлично подойдёт для создания теней ржавчины
<b>A.MIG-042</b>	OLD RUST		Для старых, ржавых поверхностей, а также для кожи





Артикул	Название цвета	RAL/RLM/FS	Описание
A.MIG-043	SHADOW RUST		Отлично подойдёт для окраски старой или темной ржавчины
A.MIG-044	CHIPPING		Для показа глубоких сколов и царапин
A.MIG-045	GUN METAL		Для покраски металлических орудий, инструментов и других эффектов металла
A.MIG-046	MATT BLACK	MS-17	Отлично подойдет для создания теней
A.MIG-047	WHITE		Отлично подойдет для создания высветлений
A.MIG-048	YELLOW		Насыщенный желтый, для различных деталей или для смесей
A.MIG-049	RED		Насыщенный красный, для различных деталей или для смесей
A.MIG-055	OIL OCHRE		Современный Российский камуфляж
A.MIG-056	GREEN KHAKI	KHS-5146	Современный Российский камуфляж. Мох и другая растительность
A.MIG-057	YELLOW GREY	PKHV4	Современный Российский камуфляж. Старое сухое дерево
A.MIG-058	LIGHT GREEN KHAKI	PKHV512	Современный Российский камуфляж. Весенняя растительность
A.MIG-059	GREY	KHV-16	Современный Российский камуфляж. Корабли и Sci-Fi
A.MIG-060	PALE GREEN		Французская армия 1916-1940. Ранняя весна растительность
A.MIG-061	WARM SAND-YELLOW		Французская армия 1916-1940. Песок
A.MIG-062	FRENCH BLUE		Французская армия 1916-1940
A.MIG-063	PALE GREY		Французская армия 1916-1940. Sci-Fi модели
A.MIG-064	BROWN EARTH		Французская армия 1916-1940. Новая кожа
A.MIG-065	FOREST GREEN		Французская армия 1916-1940. Растительность
A.MIG-066	IDF SINAI GREY '82		Камуфляж IDF с 1982. Темный камень
A.MIG-067	IDF SAND GREY '73		Камуфляж IDF с 1973. Пыль и сухая земля.
A.MIG-068	IDF GREEN		Ранний IDF камуфляж
A.MIG-072	DUST		Пыль. Камни
A.MIG-073	EARTH		Земля. Темное дерево и стволы
A.MIG-074	GREEN MOSS		Британские транспортные средства, после Первой мировой
A.MIG-075	STONE GREY		Схема Соломона для Британских БТТ в Европе (Первая мировая). Sci-Fi истребители
A.MIG-076	BROWN SOIL		Схема Соломона для Британских БТТ в Европе (Первая мировая).
A.MIG-077	DULL GREEN		Немецкий цвет Первая мировая
A.MIG-078	OCHRE EARTH		Немецкий цвет Первая мировая. Кожа
A.MIG-079	BROWN CLAY		Немецкий цвет Первая мировая и Схема Соломона для Британских БТТ в Европе
A.MIG-083	ZASHCHITNIY ZELENO	XB 518	
A.MIG-084	NATO GREEN		Подлинный НАТО зеленый цвет для современных БТТ и камуфляжа
A.MIG-085	NATO BROWN		Подлинный НАТО коричневый цвет для современных БТТ и камуфляжа
A.MIG-089	MATT VARNISH		Акриловый матовый лак, разработан для нанесения с помощью аэрографа
A.MIG-090	SATIN VARNISH		Акриловый сатиновый лак, разработан для нанесения с помощью аэрографа
A.MIG-091	GLOSSY VARNISH		Акриловый глянцевый лак, разработан для нанесения с помощью аэрографа
A.MIG-092	CRYSTAL GREEN		Зеленый прозрачный, для фар и перископов
A.MIG-093	CRYSTAL RED		Красный прозрачный, для фар
A.MIG-094	CRYSTAL GLASS		Циферблаты, лампы, стекло
A.MIG-095	CRYSTAL SMOKE		Перископы. Темный циферблат
A.MIG-096	CRYSTAL PERISCOPE GREEN		Перископы
A.MIG-097	CRYSTAL ORANGE		Габаритные огни, оптика и поворотники.
A.MIG-098	CRYSTAL LIGHT BLUE		Навесы, свет
A.MIG-099	CRYSTAL BLACK BLUE		Немецкие фонари (выключены).





Артикул	Название цвета	RAL/RLM/FS	Описание
<b>A.MIG-105</b>	WASHABLE DUST	RAL 8000	
<b>A.MIG-106</b>	WASHABLE SAND	RAL 8020	
<b>A.MIG-200</b>	MIDDELSTONE	FS 33531	
<b>A.MIG-201</b>	LIGHT GREY GREEN	FS 34424	
<b>A.MIG-202</b>	TAN	FS 30219	
<b>A.MIG-203</b>	LIGHT COMPASS GHOST GREY	FS 36375	
<b>A.MIG-900</b>	DUNKELGELB SHADOW		Немецкий Dunkelgelb цветомодуляция
<b>A.MIG-901</b>	DUNKELGELB DARK BASE		Немецкий Dunkelgelb цветомодуляция
<b>A.MIG-902</b>	DUNKELGELB BASE		Немецкий Dunkelgelb цветомодуляция
<b>A.MIG-903</b>	DUNKELGELB LIGHT BASE		Немецкий Dunkelgelb цветомодуляция. Современный Египетский цвет (база)
<b>A.MIG-904</b>	DUNKELGELB HIGH LIGHT		Немецкий Dunkelgelb цветомодуляция. Все эпохи Египетский цвет. Высушенная трава
<b>A.MIG-905</b>	DUNKELGELB SHINE		Немецкий Dunkelgelb цветомодуляция
<b>A.MIG-906</b>	GREY SHADOW		Немецкий Dunkelgrau цветомодуляция.
<b>A.MIG-907</b>	GREY DARK BASE		Немецкий Dunkelgrau цветомодуляция.
<b>A.MIG-908</b>	GREY BASE		Немецкий Dunkelgrau цветомодуляция.
<b>A.MIG-909</b>	GREY LIGHT BASE		Немецкий Dunkelgrau цветомодуляция. Темные Sci-Fi истребители
<b>A.MIG-910</b>	GREY HIGH LIGHT		Немецкий Dunkelgrau цветомодуляция. Темные Sci-Fi истребители
<b>A.MIG-911</b>	GREY SHINE		Немецкий Dunkelgrau цветомодуляция. Космические корабли Sci-Fi
<b>A.MIG-912</b>	RED BROWN SHADOW		Немецкий камуфляж цветомодуляция
<b>A.MIG-913</b>	RED BROWN BASE		Немецкий камуфляж цветомодуляция
<b>A.MIG-914</b>	RED BROWN LIGHT		Немецкий камуфляж цветомодуляция
<b>A.MIG-915</b>	DARK GREEN		Немецкий камуфляж цветомодуляция
<b>A.MIG-916</b>	GREEN BASE		Немецкий камуфляж цветомодуляция
<b>A.MIG-917</b>	LIGHT GREEN		Немецкий камуфляж цветомодуляция
<b>A.MIG-918</b>	RED PRIMER SHADOW		Немецкая грунтовка цветомодуляция
<b>A.MIG-919</b>	RED PRIMER DARK BASE		Немецкая грунтовка цветомодуляция
<b>A.MIG-920</b>	RED PRIMER BASE		Немецкая грунтовка цветомодуляция. Вагоны. Темное дерево
<b>A.MIG-921</b>	RED PRIMER LIGHT BASE		Немецкая грунтовка цветомодуляция. Палубы Российских кораблей
<b>A.MIG-922</b>	RED PRIMER HIGH LIGHTS		Немецкая грунтовка цветомодуляция. Красная кожа
<b>A.MIG-923</b>	RED PRIMER SHINE		Немецкая грунтовка цветомодуляция
<b>A.MIG-924</b>	OLIVE DRAB SHADOW		Американский Olive Drab цветомодуляция
<b>A.MIG-925</b>	OLIVE DRAB DARK BASE		Американский Olive Drab цветомодуляция
<b>A.MIG-926</b>	OLIVE DRAB BASE		Американский Olive Drab цветомодуляция
<b>A.MIG-927</b>	OLIVE DRAB LIGHT BASE		Американский Olive Drab цветомодуляция
<b>A.MIG-928</b>	OLIVE DRAB HIGH LIGHTS		Американский Olive Drab цветомодуляция
<b>A.MIG-929</b>	OLIVE DRAB SHINE		Американский Olive Drab цветомодуляция
<b>A.MIG-930</b>	RUSSIAN SHADOW		Русский 4БО цветомодуляция. Ливийский камуфляж
<b>A.MIG-931</b>	RUSSIAN DARK BASE		Русский 4БО цветомодуляция
<b>A.MIG-932</b>	RUSSIAN BASE		Русский 4БО цветомодуляция. Растительность
<b>A.MIG-933</b>	RUSSIAN LIGHT BASE		Русский 4БО цветомодуляция. Вагоны. Деревянные заборы. Двери
<b>A.MIG-934</b>	RUSSIAN HIGH LIGHT		Русский 4БО цветомодуляция. Выцветший зеленый
<b>A.MIG-935</b>	RUSSIAN SHINE		Русский 4БО цветомодуляция. Выцветший зеленый



## Прозрачный акрил



### A.MIG-092 CRYSTAL GREEN 17 мл.

Специальная акриловая краска, для получения полупрозрачной поверхности. Краску можно нанести прямо из бутылки и легко очистить с помощью воды. Этот продукт не имеет запаха и не вреден. Зеленый цвет идеально подходит для множества стеклянных поверхностей, такие как габаритные огни на самолетах или танках.



### A.MIG-093 CRYSTAL RED 17 мл.

Специальная акриловая краска, для получения прозрачной поверхности. Краску можно нанести прямо из бутылки и легко очистить с помощью воды. Этот продукт не имеет запаха и не вреден. Красный цвет идеально подходит для множества стеклянных поверхностей, такие как габаритные огни на самолетах или танках.



### A.MIG-096 CRYSTAL PERISCOPE GREEN 17 мл.

Специальная акриловая краска, для получения полупрозрачной поверхности. Краску можно нанести прямо из бутылки и легко очистить с помощью воды. Этот продукт не имеет запаха и не вреден. Зеленый цвет идеально подходит для окраски немецких перископов или габаритных огней.



### A.MIG-097 CRYSTAL ORANGE 17 мл.

Специальная акриловая краска, для получения прозрачной поверхности. Краску можно нанести прямо из бутылки и легко очистить с помощью воды. Этот продукт не имеет запаха и не вреден. Красный цвет идеально подходит для множества стеклянных поверхностей, такие как фары, оптика или габаритные огни.







## A.MIG-094 CRYSTAL GLASS

17 мл.

Специальная акриловая краска, для получения прозрачной поверхности. Краску можно нанести прямо из бутылки и легко очистить с помощью воды. Этот продукт не имеет запаха и не вреден. Прозрачный цвет идеально подходит для множества стеклянных поверхностей, таких, как габаритные огни, фары и т.д.



## A.MIG-095 CRYSTAL SMOKE

17 мл.

Специальная акриловая краска, для получения прозрачной поверхности. Краску можно нанести прямо из бутылки и легко очистить с помощью воды. Этот продукт не имеет запаха и не вреден. Дымчатый цвет идеально подходит для множества стеклянных поверхностей, например, фар на некоторых американских БТТ, толстого стекла и т.д.



## A.MIG-098 CRYSTAL LIGHT BLUE

17 мл.

Специальная акриловая краска, для получения прозрачной поверхности. Краску можно нанести прямо из бутылки и легко очистить с помощью воды. Этот продукт не имеет запаха и не вреден. Светло-голубой цвет идеально подходит для окраски стекол, таких как кокпит самолета.



## A.MIG-099 CRYSTAL BLACK BLUE

17 мл.

Специальная акриловая краска, для получения прозрачной поверхности. Краску можно нанести прямо из бутылки и легко очистить с помощью воды. Этот продукт не имеет запаха и не вреден. Синий цвет идеально подходит для окраски габаритных огней, например на немецкой техники (выключены)





# Эмали для везеринда



## A.MIG-7400 PIGMENT RUST SET

Набор с пигментами различных  
ржавых тонов.  
3 баночки по 35мл.

Набор пигментов для создания  
эффекта ржавчины. Набор  
содержит три цвета ржавчины;  
оранжевый для свежей ржавчины  
(A.MIG-3006 LIGHT RUST), более  
темный тон для старой ржавчины  
(A.MIG-3008 TRACK RUST),  
средний тон ржавчины  
(A.MIG-3005 MEDIUM RUST).



## A.MIG-7401 SUMMER DUST SET

Набор с пигментами различных  
пыльных тонов.  
3 баночки по 35мл.

С помощью этого набора, моделист  
сможет создать пыльный вид модели,  
не только из зоны боев Курска, но и  
любой другой. Набор включает в себя  
две эмалевых краски A.MIG-1400  
KURSK SOIL (Курская земля) и  
A.MIG-1401 LIGHT DUST (светлая  
пыль) и один пигмент A.MIG-3002  
LIGHT DUST (светлая пыль).





### A.MIG-7402

#### ENGINES OIL & FUEL

Набор с различными эффектами для двигателя.

Эмаль. 3 баночки по 35мл

Необходимые эффекты для везеринга всех типов двигателей, в том числе для жира и топливных пятен. Двигатели, топливные баки, механические части и любые виды грязных двигателей, можно выветрить с помощью этого набора. Набор содержит:

- A.MIG-1407 ENGINE GRIME (Грязный двигатель)
- A.MIG-1408 FRESH ENGINE OIL (Свежее моторное масло)
- A.MIG-1409 FUEL STAINS (Пятна топлива)



### A.MIG-7403

#### RUSTY VEHICLES

Набор с различными эффектами ржавчины.

Эмаль. 3 баночки по 35мл

Идеальный набор, чтобы придать вашим моделям ржавый вид. Но он также важен для мелких деталей или диорам. Для темных траков или старых ржавых деталей A.MIG-1002 TRACKS WASH (смывка для траков), оранжевый оттенок для свежей ржавчины A.MIG-1004 LIGHT RUST WASH (смывка светлая ржавчина) и наконец, потеки ржавчины A.MIG-1204 STREAKING RUST EFFECTS (потеки ржавчины)



### A.MIG-7404

#### FIGHTING COMPARTMENT

Эмаль. 3 баночки по 35мл

Набор для везеринга интерьеров боевых машин. С помощью этого набора вы сможете придать реалистичный вид внутренним частям вашего транспортного средства. Этот набор включает в себя смывку и потеки грязи для белого цвета, в который окрашены многие боевые машины. Также в набор включен пигмент для полировки металлических поверхностей, характерных для интерьера любой техники.



### A.MIG-7405

#### MUD EASTERN FRONT

Набор с различными эффектами грязи.

Эмаль. 3 баночки по 35мл

Этот набор позволяет нанести темную и сырую грязь, которая типична для Восточного фронта. Но, эти продукты, также можно использовать и для других участков мира, где преобладает темная грязь.

- A.MIG-1402 FRESH MUD
- A.MIG-1405 DARK MUD
- A.MIG-3007 DARK EARTH



### A.MIG-7406

#### D.A.K. VEHICLES

Наборы с различными цветами для Северной Африки.

Эмаль. 3 баночки по 35мл.

Будь то DAK, итальянские или союзные войска, это идеальный набор для окраски БТТ в пустынные цвета в Северной Африке. Набор включает в себя смывку для песочного цвета A.MIG-1001 (Смывка Африканский корпус), потеки для пустынных тонов A.MIG-1201 STREAKING GRIME FOR DAK (Потеки для DAK) и типичная пустынная пыль A.MIG-1404 NORTH AFRICA DUST (Северная Африка пыль)



### A.MIG-7408

#### EUROPE EARTH SET

Набор с различными влажными и эффектами.

Эмаль. 3 баночки по 35мл.

Необходимый набор для везеринга любого транспортного средства, которое прокатилось по грунтовой дороге. Эти продукты, позволят нам нанести эффекты пыли и земли на любом транспортном средстве, особенно тех, которые находятся в Европе. Набор включает в себя два эмалевых продукта и пигмент, используйте их по отдельности или смешивайте вместе.

- A.MIG-1403 EARTH
- A.MIG-1406 DAMP EARTH
- A.MIG-3004 EUROPE EARTH





## A.MIG-7409 HUMIDITY & WET EFFECTS

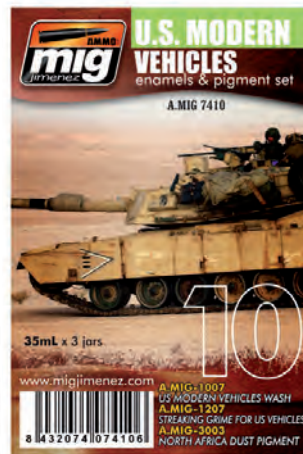
Набор с различными влажными и эффектами. Эмаль, 3 баночки по 35мл. Заброшенные корабли, эффекты водорослей в порту или мох во влажных помещениях. С помощью этого набора, вы можете добавить два типа мха, темных или светлых тонов, чтобы получить разнообразие. Набор также включает в себя продукт для создания влажного эффекта на любой поверхности, или следы стекающих капель на транспортном средстве (эффект дождя).

A.MIG-2015 WET EFFECTS  
A.MIG-1410 SLIMY GRIME DARK  
A.MIG-1411 SLIMY GRIME LIGHT



## A.MIG-7410 U.S. MODERN VEHICLES

Набор с различными эффектами для современной техники США. Эмаль, 3 баночки по 35мл. Необходимый набор для везеринга американской техники в Ираке или Афганистане. Моделист может нанести смывку или создать эффекты потеков с помощью замечательной эмалевой краски и нанести пигмент правильного тона для сбалансированного везеринга. Рекомендуется использовать в сочетании с акриловой краской A.MIG FS 33446 U.S. 025 MODERN VEHICLES color. Содержит: A.MIG-1007 US MODERN VEHICLES WASH A.MIG-1207 STREAKING GRIME FOR US MODERN VEHICLES A.MIG-3003 NORTH AFRICA DUST



## A.MIG-7407 PANZER GREY

Стартовый набор для Танкового Серого.

Основной и самый необходимый набор эффектов для везеринга Танкового Серого цвета, используемого на ранних стадиях войны. Для нанесения базового цвета, моделист может воспользоваться краской A.MIG-008 RAL 7021 DUNKELGRAU, нанести смывку A.MIG-1006 BLUE WASH FOR PANZER GREY и создать потеки с помощью A.MIG-1202 STREAKING GRIME FOR PANZER GREY. Один комплект, содержит все основные цвета.



## A.MIG-7411 WINTER CAMO

Стартовый набор для зимнего камуфляжа.

Набор для создания зимнего камуфляжа. Включает в себя A.MIG-2010 SCRATCHES EFFECTS (Эффекты царапин), которая позволяет легко создать сколы на краске A.MIG-047 WHITE (Белая). Для создания грязных потеков на белом камуфляже, можно воспользоваться A.MIG-1205 STREAKING GRIME FOR WINTER VEHICLES (Потеки для зимнего камуфляжа). Набор включает в себя все необходимое для создания зимнего камуфляжа.



## A.MIG-7412 GERMAN TANKS

Стартовый набор для Немецкой техники. Вторая мировая война

Основные и необходимые цвета, для окраски немецкой техники в распространенный темно-желтый цвет, используемый во время Второй мировой войны. Моделист может нанести основной цвет краской Dunkelgelb A.MIG-011, сделать смывку с помощью A.MIG-1000 BROWN WASH FOR GERMAN DARK YELLOW (Смывка для темно-желтого) и нанести потеки грязи A.MIG-1203 STREAKING GRIME. С помощью всего лишь одного набора, моделист получает все необходимое, чтобы получить хороший и сбалансированный цвет.



## A.MIG-7413 U.S. GREEN TANKS

Стартовый набор для Американского зеленого. Вторая мировая война

Основные и необходимые цвета, для окраски американской техники в популярный оливково-зеленый цвет, используемый во время Второй мировой войны и после. Моделист может нанести основной цвет краской A.MIG-926 OLIVE DRAB BASE, сделать смывку с помощью A.MIG-1005 WASH DARK BROWN FOR GREEN VEHICLES (Темно-коричневая смывка для зеленого) и нанести потеки грязи A.MIG-1206 DARK STREAKING GRIME. С помощью всего лишь одного набора, моделист получает все необходимое, чтобы получить хороший и сбалансированный цвет.





# Смывки

Основой везеринга является смывка, классический метод, который остается наиболее популярным для моделирования и по сей день. Наш ассортимент, предлагает самый широкий спектр смывок для всех типов транспортных средств из разных стран мира.



## A.MIG-1001 AFRICA KORPS WASH

Смывка для светлого цвета  
35 мл.

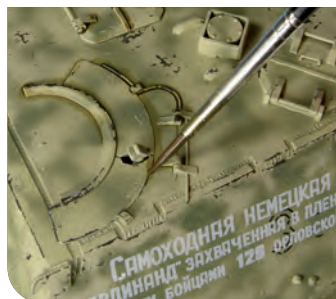
D.A.K смывка для Африканского корпуса, и других светлых цветов пустынной техники. Нанесите на модель и удалите излишки с помощью кисти и эмаливого растворителя.



## A.MIG-1000 BROWN WASH FOR GERMAN DARK YELLOW

Также для песочных тонов.  
35 мл.

Идеальный цвет для смывки на технике, окрашенной в Dunkelgelb (темно-желтый), а также во все темные цвета. Нанесите на модель и удалите излишки с помощью кисти и эмаливого растворителя.



## A.MIG-1002 TRACKS WASH

Смывка для ржавых траков.  
35 мл.

Смывка для траков. Отличный цвет для темных траков и других темных ржавых эффектов. Нанесите на модель и удалите излишки с помощью кисти и эмаливого растворителя.



## A.MIG-1003 INTERIORS WASH

Смывка для белого или кремового цвета.  
35 мл.

Смывка светлая ржавчина, для создания ржавых эффектов на всех поверхностях. Идеальна для многих ржавых поверхностей. Нанесите на модель и удалите излишки с помощью кисти и эмаливого растворителя.



## A.MIG-1004 LIGHT RUST WASH

Смывка для темно-зеленого цвета.  
35 мл.

Смывка светлая ржавчина, для создания ржавых эффектов на всех поверхностях. Идеальна для многих ржавых поверхностей. Нанесите на модель и удалите излишки с помощью кисти и эмаливого растворителя.







### A.MIG-1005 DARK BROWN WASH FOR GREEN VEHICLES

Для Шерманов, Т34, и т.д.  
35 мл.

Темно-коричневая смывка, для темных цветов. Нанесите на модель и удалите излишки с помощью кисти и эмаливого растворителя.



### A.MIG-1006 BLUE WASH FOR PANZER GREY

Ранние немецкие танки или корабли.  
35 мл.

Смывка для серой техники. Идеально подходит для цвета Panzer Grey (Танковый серый). Нанесите на модель и удалите излишки с помощью кисти и эмаливого растворителя.



### A.MIG-1007 US MODERN VEHICLES WASH

Отличный тон для современной американской техники.  
35 мл.

Специальная смывка грязного цвета для современной техники песочного цвета армии США. Нанесите на модель и удалите излишки с помощью кисти и эмаливого растворителя.



### A.MIG-1008 NATO CAMOUFLAGES WASH

Эмалевая смывка для моделирования.  
35 мл.

Эмалевая смывка идеально подходит для транспорта НАТО и других темных камуфляжей. Нанесите на модель и удалите излишки с помощью кисти и эмаливого растворителя.





# Эффекты потеков

Продукты для создания потеков грязи являются основным ассортиментом компании AMMO MiG Jimenez. Эти эффекты можно увидеть на транспортных средствах практически любого периода времени и дают очень реалистичный результат, даже если мы добавляем и другие эффекты. Вы можете найти различные эффекты потеков, которые подобраны по тематике. Вам просто нужно выбрать цвет для нужного типа транспортного средства.

## A.MIG-1200 STREAKING GRIME FOR INTERIORS

Эффекты потеков для светлого цвета.  
35 мл.

Идеальный цвет для создания грязных потеков на светлой поверхности, таких как интерьер БТТ. Также подходит и для других эффектов, чтобы добавить разнообразие в любой части поверхности. Нанесите на модель и удалите излишки с помощью кисти и эмалевого растворителя.

## A.MIG-1200 STREAKING GRIME FOR INTERIORS

Эффекты потеков для светлого цвета.  
35 мл.

Идеальный цвет для создания грязных потеков на светлой поверхности, таких как интерьер БТТ. Также подходит и для других эффектов, чтобы добавить разнообразие в любой части поверхности. Нанесите на модель и удалите излишки с помощью кисти и эмалевого растворителя.



## A.MIG-1201 AFRICA KORPS WASH

Для техники из Северной Африки  
35 мл.

Грязно-серый эффект, идеально подходит для создания потеков на песочных или светлых тонах краски. Также подходит и для других эффектов, чтобы добавить разнообразие в любой части поверхности. Нанесите на модель и удалите излишки с помощью кисти и эмалевого растворителя.



## A.MIG-1202 STREAKING GRIME FOR PANZER GREY

Для ранних немецких танков.  
35 мл.

Темный цвет потеков, подходит для техники, окрашенной в специфичный темно-серый цвет. Также подходит и для других эффектов, чтобы добавить разнообразие в любой части поверхности. Нанесите на модель и удалите излишки с помощью кисти и эмалевого растворителя.



## A.MIG-1203 STREAKING GRIME

Для темно-желтого цвета.  
35 мл.

Реалистичные грязевые потеки и другие эффекты грязи, легко получить с этим грязно-серым цветом. Нанесите на модель и удалите излишки с помощью кисти и эмалевого растворителя.



## A.MIG-1204 STREAKING RUST EFFECTS

Эффекты ржавых потеков.  
35 мл.

Потеки ржавчины и коррозии, легко отобразить с помощью красновато-коричневого цвета. Также подходит и для других эффектов, чтобы добавить разнообразие в любой части поверхности. Нанесите на модель и удалите излишки с помощью кисти и эмалевого растворителя.







### A.MIG-1205 STREAKING GRIME FOR WINTER VEHICLES

Серо-коричневый для зимней техники  
35 мл.

Светло-серый цвет, идеально подходит для нанесения потеков грязи на светлый или белый цвет. Также подходит для нанесения на другие поверхности, для создания разнообразных потеков. Нанесите на модель и удалите излишки с помощью кисти и эмаливого растворителя.



### A.MIG-1206 DARK STREAKING GRIME

Для темно-зеленой техники  
35 мл.

Темный цвет подходит для нанесения потеков грязи на темные поверхности. Также подходит для нанесения на другие поверхности, для создания разнообразных потеков. Нанесите на модель и удалите излишки с помощью кисти и эмаливого растворителя.



### A.MIG-1207 STREAKING GRIME FOR US MODERN VEHICLES

Эмаль для создания потеков.  
35 мл.

Идеальный цвет для создания потеков, на песочном или светло-коричневом цвете. Также подходит для нанесения на другие поверхности, для создания разнообразных потеков. Нанесите на модель и удалите излишки с помощью кисти и эмаливого растворителя.



### A.MIG-1208 RAINMARKS EFFECTS

Также для создания эффектов пыли  
35 мл.

Создание реалистичных потеков грязи и дождя. Также подходит для нанесения на другие поверхности, для создания разнообразных потеков. Нанесите на модель и удалите излишки с помощью кисти и эмаливого растворителя.





# Природные Эффекты

Цвета для создания пыли, земли или грязи, должны быть очень точными, чтобы сделать вашу технику правдоподобной. Наша продукция содержит целую линейку, очень точных природных эффектов, которые созданы под любую точку мира. Избегайте ошибок в создании домашних смесей и начните использовать эти цвета на ваших моделях, для достижения наилучшего результата. Некоторые из этих продуктов, имеют глянцевую основу, что дает возможность показать влажную землю или свежую грязь.



## A.MIG-1400 KURSK SOIL

Летняя русская земля.  
35 мл.

Средний желто-коричневый цвет, идеально подходит для создания базового слоя пыли и грязи. Наносится с помощью кисти или аэрографа и растушёвывается увлажнённой эмалевым растворителем кистью.



## A.MIG-1401 LIGHT DUST

Для создания контраста на технике.  
35 мл.

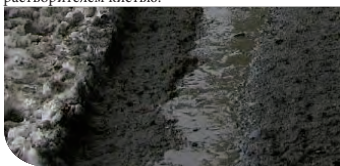
Светлый цвет эмали, можно использовать для создания эффекта пыли на поверхности. Наносится с помощью кисти или аэрографа и растушёвывается увлажнённой эмалевым растворителем кистью.



## A.MIG-1402 FRESH MUD

Реалистичная полуглянцевая темная грязь.  
35 мл.

Темно-коричневый цвет идеально подходит для создания грязной поверхности. Для создания объема, можно смешать с гипсом. Наносится с помощью кисти или аэрографа и растушёвывается увлажнённой эмалевым растворителем кистью.



## A.MIG-1403 EARTH

Подходит для всех моделей.  
35 мл.

Создайте грязь и другие эффекты с этим реалистичным земляным цветом. Для создания объема, можно смешать с гипсом. Наносится с помощью кисти или аэрографа и растушёвывается увлажнённой эмалевым растворителем кистью.



## A.MIG-1404 NORTH AFRICA DUST

Идеально для пустынных условий.  
35 мл.

Светлый желто-коричневый цвет, идеально подходит для создания скопления пыли на поверхности. Наносится с помощью кисти или аэрографа и растушёвывается увлажнённой эмалевым растворителем кистью.



## A.MIG-1405 DARK MUD

Эмаль для создания грязи.  
35 мл.

Цвет темной земли, можно использовать в одиночку или смешать с другими земляными цветами. Для создания объема, можно смешать с гипсом. Наносится с помощью кисти или аэрографа и растушёвывается увлажнённой эмалевым растворителем кистью.





## A.MIG-1406 DAMP EARTH

Полуглянцевый цвет земли для диорам.

35 мл.

Земляной цвет, который при высыхании дает полуглянцевую поверхность для эффекта влаги или свежей грязи. Для создания объема, можно смешать с гипсом. Наносится с помощью кисти или аэрографа и растушёвывается увлажнённой эмалевым растворителем кистью.



## A.MIG-1407 ENGINE GRIME

Матовый серый цвет.

35 мл.

Темно-серый цвет, идеально подходит для создания грязного внешнего вида и накопившейся грязи, отлично работает на двигателях. Наносится с помощью кисти или аэрографа и растушёвывается увлажнённой эмалевым растворителем кистью.



## A.MIG-1408 FRESH ENGINE OIL

Аутентичный эффект свежего масла для двигателей

35 мл.

Создайте с помощью этого продукта эффекты свежих утечек масла и пятен, для придания реалистичности вашей модели. Наносится кистью с разной интенсивностью, для наиболее реалистичного эффекта.



## A.MIG-1409 FUEL STAINS

Полуглянцевая и очень реалистичная..

35 мл.

Светло-янтарный цвет, который при высыхании дает полуглянцевый оттенок. Можно использовать в одиночку или в сочетании с другими продуктами, для создания пролитого топлива. Наносится кистью с разной интенсивностью, для наиболее

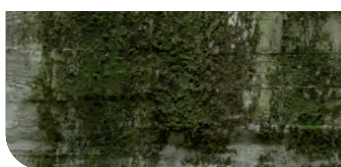


## A.MIG-1410 SLIMY GRIME DARK

Порты, морские диорамы, корабли и различная зелень

35 мл.

Темно-зеленый цвет, идеально подходит для создания свежего мха, слизистой поверхности вызванной сыростью. Наносится кистью с разной интенсивностью, для наиболее реалистичного эффекта.



## A.MIG-1411 SLIMY GRIME LIGHT

Порты, морские диорамы, корабли.

35 мл.

Светло-зеленый цвет, идеально подходит для создания свежего мха, слизистой поверхности вызванной сыростью. Наносится кистью с разной интенсивностью, для наиболее реалистичного эффекта.





# Пигменты

Знания, полученные Mig Jimenez, во время многолетнего опыта по разработке лучших пигментов для моделистов, помогли расширить базовый ассортимент и создать самые необходимые цвета. Не заблудитесь в этом широком ассортименте, все самые необходимые цвета здесь.



## A.MIG-3000 PIGMENT FIXER

Фиксатор для закрепления пигментов.  
35 мл.

Рекомендуем для закрепления пигментов на поверхности модели и основания. Используя капиллярный эффект, жидкость протекает сквозь частицы пигментов и скрепляет их. После высыхания, пигмент закрепляется на поверхности и возвращает естественный цвет.



## A.MIG-3001 BLACK

Для копоти, выхлопных труб...  
35 мл.

Высококачественный пигмент, тонкий и полностью из натуральных продуктов, предназначен исключительно для моделизма. Этот цвет, специально разработан для эффектов на модели, которые изучались Mig Jimenez на протяжении более чем 10-ти лет.



## A.MIG-3002 LIGHT DUST

Бетон, стены, пол...  
35 мл.

Высококачественный пигмент, тонкий и полностью из натуральных продуктов, предназначен исключительно для моделизма. Этот цвет, специально разработан для эффектов на модели, которые изучались Mig Jimenez на протяжении более чем 10-ти лет.



## A.MIG-3003 NORTH AFRICA DUST

Ближний Восток, ДАК, Южная Европа  
35 мл.

Высококачественный пигмент, тонкий и полностью из натуральных продуктов, предназначен исключительно для моделизма. Этот цвет, специально разработан для эффектов на модели, которые изучались Mig Jimenez на протяжении более чем 10-ти лет.



## A.MIG-3004 EUROPE EARTH

Европейская пыль, города, диорамы.  
35 мл.

Высококачественный пигмент, тонкий и полностью из натуральных продуктов, предназначен исключительно для моделизма. Этот цвет, специально разработан для эффектов на модели, которые изучались Mig Jimenez на протяжении более чем 10-ти лет.



## A.MIG-3005 MEDIUM RUST

Ржавая техника, выхлопные трубы.  
35 мл.

Высококачественный пигмент, тонкий и полностью из натуральных продуктов, предназначен исключительно для моделизма. Этот цвет, специально разработан для эффектов на модели, которые изучались Mig Jimenez на протяжении более чем 10-ти лет.





## A.MIG-3006 LIGHT RUST

Ржавая техника, выхлопные трубы.  
35 мл.

Высококачественный пигмент, тонкий и полностью из натуральных продуктов, предназначен исключительно для моделизма. Этот цвет, специально разработан для эффектов на модели, которые изучались Mig Jimenez на протяжении более чем 10-ти лет.



## A.MIG-3007 DARK EARTH

Европейская земля, Россия, диорамы.  
35 мл.

Высококачественный пигмент, тонкий и полностью из натуральных продуктов, предназначен исключительно для моделизма. Этот цвет, специально разработан для эффектов на модели, которые изучались Mig Jimenez на протяжении более чем 10-ти лет.



## A.MIG-3008 TRACK RUST

Тени, основания, траки, ржавчина.  
35 мл.

Высококачественный пигмент, тонкий и полностью из натуральных продуктов, предназначен исключительно для моделизма. Этот цвет, специально разработан для эффектов на модели, которые изучались Mig Jimenez на протяжении более чем 10-ти лет.



## A.MIG-3009 GUN METAL

Оружие, траки, металлические части.  
35 мл.

Высококачественный пигмент, тонкий и полностью из натуральных продуктов, предназначен исключительно для моделизма. Этот цвет, специально разработан для эффектов на модели, которые изучались Mig Jimenez на протяжении более чем 10-ти лет. Для получения яркого и полированного металла на оружии, просто нанесите пигмент на поверхность и разотрите его с помощью пальца или мягкого инструмента.



## A.MIG-3010 CONCRETE

Высококачественный пигмент для моделизма.  
35 мл.

Светло-серый цвет, используется для создания пыли от расколовшегося бетона. Этот цвет специально разработан для эффектов на модели, которые изучались Mig Jimenez на протяжении более чем 10-ти лет. Используйте его самостоятельно или смешайте с другими продуктами AMMO.



## A.MIG-3011 AIRFIELD DUST

Высококачественный пигмент для моделизма.  
35 мл.

Этот цвет используется для создания эффекта перегоревшей пыли на аэродромах, вызванной самолетами во время посадки и взлета. Этот цвет специально разработан для эффектов на модели, которые изучались Mig Jimenez на протяжении более чем 10-ти лет. Используйте его самостоятельно или смешайте с другими продуктами AMMO.



## A.MIG-3012 SAND

Высококачественный пигмент для моделизма.  
35 мл.

Светлый пигмент, используется для создания пустынной пыли на технике, диорамах и виньетках. Этот цвет специально разработан для эффектов на модели, которые изучались Mig Jimenez на протяжении более чем 10-ти лет. Используйте его самостоятельно или смешайте с другими продуктами AMMO.



## A.MIG-3013 RUBBLE

Высококачественный пигмент для моделизма.  
35 мл.

Серый цвет, используется для достижения эффекта городской пыли. Этот цвет специально разработан для эффектов на модели, которые изучались Mig Jimenez на протяжении более чем 10-ти лет. Используйте его самостоятельно или смешайте с другими продуктами AMMO.



## A.MIG-3014 RUSSIAN EARTH

Высококачественный пигмент для моделизма.  
35 мл.

Цвет темной земли, идеально подходит для создания грязи и пыли. Этот цвет специально разработан для эффектов на модели, которые изучались Mig Jimenez на протяжении более чем 10-ти лет. Используйте его самостоятельно или смешайте с другими продуктами AMMO.





## A.MIG-3015 BRICK DUST

Высококачественный пигмент для моделизма.  
35 мл.

Терракотовый цвет, идеально подходит для создания сцен с битым кирпичом или эффектов на технике в городских условиях. Этот цвет специально разработан для эффектов на модели, которые изучались Mig Jimenez на протяжении более чем 10-ти лет. Используйте его самостоятельно или смешайте с другими продуктами AMMO.



## A.MIG-3016 WHITE

Высококачественный пигмент для моделизма..  
35 мл.

Этот цвет можно использовать отдельно для создания золы, снега, а также в сочетании с другими пигментами. Этот цвет специально разработан для эффектов на модели, которые изучались Mig Jimenez на протяжении более чем 10-ти лет. Используйте его самостоятельно или смешайте с другими продуктами AMMO.



## A.MIG-3017 PRIMER RED

Высококачественный пигмент для моделизма.  
35 мл.

Красный цвет, используется для создания различных оттенков на поверхностях, окрашенных в красный грунт. Этот цвет специально разработан для эффектов на модели, которые изучались Mig Jimenez на протяжении более чем 10-ти лет. Используйте его самостоятельно или смешайте с другими продуктами AMMO.



## A.MIG-3018 MIDDLE EAST DUST

Высококачественный пигмент для моделизма.  
35 мл.

Этот цвет используется для создания пыли и грязи, которую можно встретить на автомобилях на Среднем Востоке. Этот цвет специально разработан для эффектов на модели, которые изучались Mig Jimenez на протяжении более чем 10-ти лет. Используйте его самостоятельно или смешайте с другими продуктами AMMO.



## A.MIG-3019 ARMY GREEN

Высококачественный пигмент для моделизма.  
35 мл.

Этот цвет, используется для создания различных оттенков зеленого цвета. Этот цвет специально разработан для эффектов на модели, которые изучались Mig Jimenez на протяжении более чем 10-ти лет. Используйте его самостоятельно или смешайте с другими продуктами AMMO.





# Фильтры



В 2002 году, Mig Jimenez впервые создал фильтры, основанные на его методике, разработанной еще в 1998г. Эти продукты стали очень популярны во всем мире, а теперь, после многих лет, мы решили выпустить их снова по новой технологии. Самые лучшие продукты Мигеля теперь выходят под лейблом АММО.

Фильтры легки в применении и сразу готовы к нанесению на модель. Эти фильтры разработаны для использования на ярких или белых (зимних) поверхностях, таких как танки, космические корабли, самолеты или техника ООН. Нанесите фильтр с помощью увлажненной кисти, не заливайте поверхность, и вы обогатите оттенки своей модели, объедините камуфляж или выделите определенные области. С помощью этих продуктов, вы избежите подбора цветов и смешивания краски, для получения нужного вам оттенка. Эти фильтры созданы на основе эмали и могут быть разбавлены, с помощью растворителя Odorless Enamel Thinner. Баночка объемом 30мл.



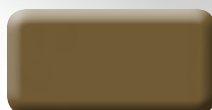
**A.MIG-1500**  
BROWN FOR WHITE  
30 ml.



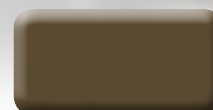
**A.MIG-1501**  
GREY FOR WHITE  
30 ml.



**A.MIG-1502**  
DARK GREY FOR WHITE  
30 ml.



**A.MIG-1503**  
OCHRE FOR LIGHT SAND  
30 ml.



**A.MIG-1504**  
BROWN FOR DESERT YELLOW  
30 ml.



**A.MIG-1505**  
GREY FOR YELLOW SAND  
30 ml.



**A.MIG-1506**  
BROWN FOR DARK GREEN  
30 ml.



**A.MIG-1507**  
TAN FOR YELLOW GREEN  
30 ml.



**A.MIG-1508**  
GREEN FOR GREY GREEN  
30 ml.



**A.MIG-1509**  
BLUE FOR DARK GREY  
30 ml.



**A.MIG-1510**  
TAN FOR 3 TONE CAMO  
30 ml.



**A.MIG-1511**  
BROWN FOR DARK YELLOW  
30 ml.

## A.MIG-7450

ФИЛЬТРЫ ДЛЯ ЗИМНЕГО КАМУФЛЯЖА И ТЕХНИКИ ООН  
Содержит 3 высококачественных фильтра, готовых к применению  
30 мл. каждый

**A.MIG-1500** Brown For White  
**A.MIG-1501** Grey For White  
**A.MIG-1502** Dark Grey For White



## A.MIG-7451

ФИЛЬТРЫ ДЛЯ ТЕХНИКИ ПУСТЫНИ

Содержит 3 высококачественных фильтра, готовых к применению  
30 мл. каждый

**A.MIG-1503** Ochre For Light Sand  
**A.MIG-1504** Brown For Desert Yellow  
**A.MIG-1505** Grey For Yellow Sand



## A.MIG-7452

ФИЛЬТРЫ ДЛЯ ЗЕЛЕННОЙ ТЕХНИКИ

Содержит 3 высококачественных фильтра, готовых к применению  
30 мл. каждый

**A.MIG-1506** Brown For Dark Green  
**A.MIG-1507** Tan For Yellow Green  
**A.MIG-1508** Green For Grey Green



## A.MIG-7453

ФИЛЬТРЫ ДЛЯ НЕМЕЦКОЙ ТЕХНИКИ

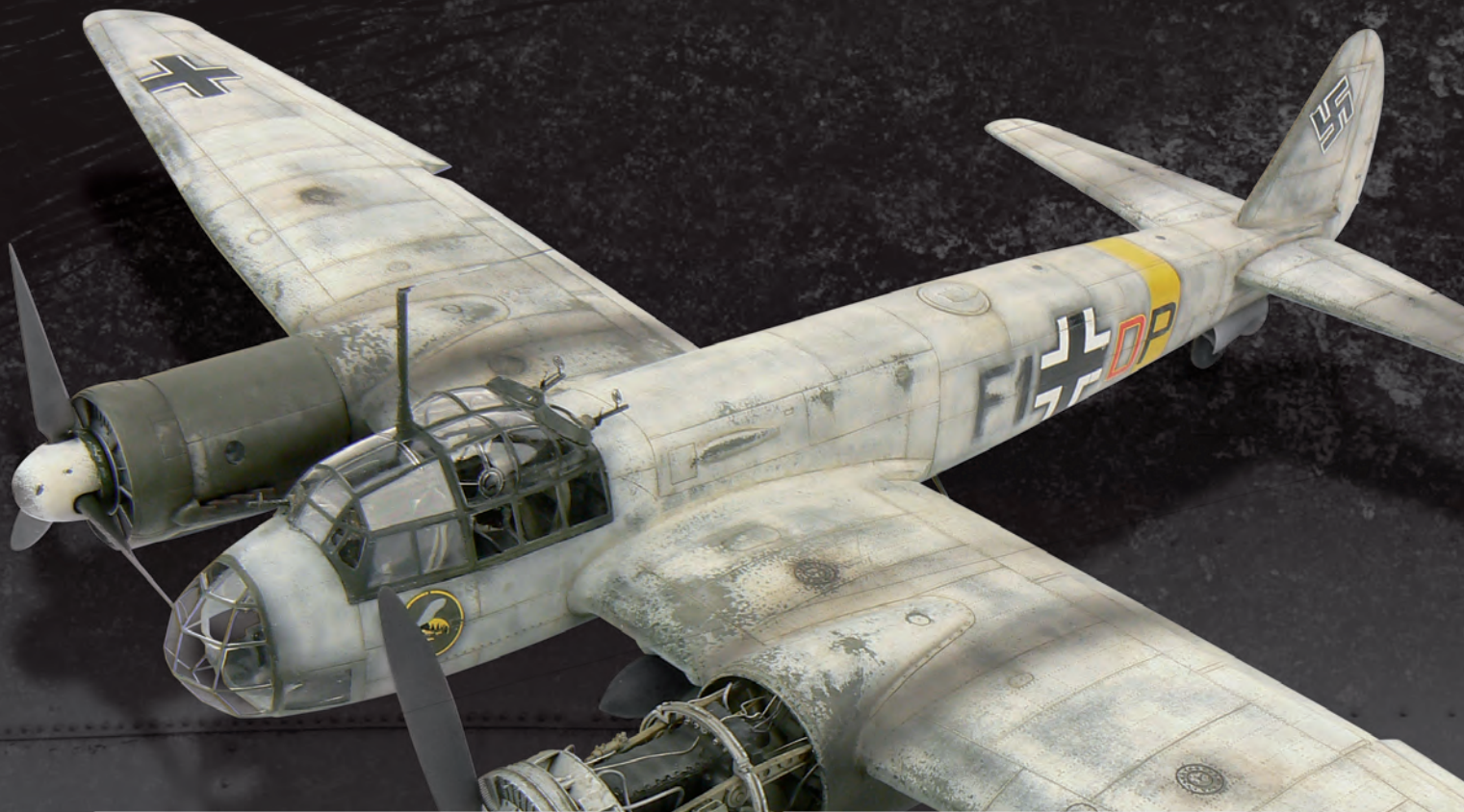
Содержит 3 высококачественных фильтра, готовых к применению  
30 мл. каждый

**A.MIG-1509** Blue For Dark Grey  
**A.MIG-1510** Tan For 3 Tone Camo  
**A.MIG-1511** Brown For Dark Yellow





# Авиация Умели для Везеринда



## A.MIG-7414 GERMAN EARLY FIGHTERS AND BOMBERS

Смывка для немецких истребителей и бомбардировщиков  
3 смывки для расшивки 3 x 35мл.

Набор смывок для расшивки на ранних немецких истребителях до 1940г. и бомбардировщиков на протяжении всей войны. Содержит три цвета из серии Panel Line Wash, что позволяет выделить расшивку на этих самолетах:

### A.MIG-1608

PIW Dark Green Grey, for RLM 70 and 71 colors.

### A.MIG-1610

PIW Tan Grey, for RLM 65.

### A.MIG-1616

PIW Orange Brown, perfect for all yellow details in RLM04, common of this era.



## A.MIG-7415 GERMAN LATE FIGHTERS

Смывки для поздних немецких истребителей  
3 смывки для расшивки 3 x 35мл.

Набор смывок для расшивки на немецких истребителях Второй мировой войны

Содержит три цвета из серии Panel Line Wash, что позволяет выделить расшивку на этих самолетах:

### A.MIG-1611

PIW Black Night, for green colors RLM 81 and RLM 82.

### A.MIG-1612

PIW Green Brown, for RLM 83.

### A.MIG-1613

PIW Blue Grey, perfect for colors RLM 76 and RLM78.







## A.MIG-7416 RAF FIGHTERS AND BOMBERS

Смывки для истребителей RAF и бомбардировщиков  
3 смывки для расшивки 3 x 35мл.

Набор смывок для расшивки на истребителях и бомбардировщиках RAF

Содержит три цвета из серии Panel Line Wash, что позволяет выделить расшивку на этих самолетах:

### A.MIG-1609

PIW Storm Grey, perfect for grey bluish use in lower areas.

### A.MIG-1614

PIW Neutral Brown, to panel Brown and Green colors of upper areas.

### A.MIG-1615

PIW Stone Grey for Black, for green color.



## A.MIG-7417 WWII PACIFIC US NAVY AIRPLANES

Washes for german fighters and bombers of WW  
2 смывки и один эффект потека грязи. 3 x 35мл.

Набор везеринга для U.S. Navy aircraft в Тихом океане. Вторая мировая война

Содержит два цвета из серии Panel Line Wash, что позволяет выделить расшивку на этих самолетах:

### A.MIG-1603

PIW DARK SEA BLUE, для темно-синий поверхности.

### A.MIG-1604

PIW PACIFIC DUST, Для светло-голубой поверхности и типичной пыли на аэродромах на островах Тихого океана

Также набор содержит эффект потека грязи

### A.MIG-1203

Потеки грязи, позволят нам показать типичную грязь на самолетах ВМС США в Тихом океане.



## A.MIG-7418 WWII JAPANESE AIRPLANES

Смывки для японских истребителей и бомбардировщиков  
3 смывки для расшивки 3 x 35мл.

Набор смывок для расшивки на японских самолетах Второй мировой войны.

Содержит три цвета из серии Panel Line Wash, что позволяет выделить расшивку на этих самолетах:

### A.MIG-1605

PIW Dark red Brown, perfect for the typical red color of Hinomaru.

### A.MIG-1606

PIW Medium Tan, for green colors used on Japanese aircrafts.

### A.MIG-1607

PIW Sky Grey, for yellow/ grey color.



## A.MIG-7419 US NAVY GREY JETS

Смывка для современных реактивных истребителей  
3 смывки для расшивки 3 x 35мл.

Набор смывок для расшивки на современных самолетах US Navy

Содержит три цвета из серии Panel Line Wash, что позволяет выделить расшивку на этих самолетах:

### A.MIG-1600

PIW Light Grey, for light grey tones.

### A.MIG-1601

PIW Medium Grey, for medium grey colors.

### A.MIG-1602

PIW Deep Grey, for dark grey colors.





## A.MIG-7420 AIRPLANES ENGINES AND EXHAUSTS

Пигменты и природные эффекты для везеринга  
2 баночки пигмента и одна с эмалью. 3 x 35мл.

Наборы везеринга для самолетов. С помощью этого набора можно легко добавить жизни двигателю и самолету, создавая эффект разлитого топлива, потека ржавчины, а также различных пятен.

Набор включает в себя эмалевый продукт для эффекта пролитого топлива (**A.MIG-1408 FRESH ENGINE OIL**) и два пигмента для эффекта ржавчины от выхлопных газов и других частях самолета

(**A.MIG-3001 BLACK** and **A.MIG-3008 TRACK RUST**).



## A.MIG-7421 AIRPLANES DUST EFFECTS

Пигменты и природные эффекты для везеринга  
2 баночки пигмента и одна с эмалью. 3 x 35мл.

Набор для везеринга самолета. С этим набором вы легко создадите эффекты пыли и грязи на поверхности.

Набор включает два пыльных пигмента, для создания пыли и грязи на внешней стороне самолета, ходовой части и кабины

(**A.MIG-3002 LIGHT DUST** and **DUST AIRFIELD A.MIG-3011**)

и эмаль, которая прекрасно дополнит пигменты (**A.MIG-1403 EARTH**).



## A.MIG-7422 IIWW SOVIET FIGHTERS (Green & Black camouflages)

Смывки для зеленых и черных советских истребителей  
3 смывки для расшивки 3 x 35мл.

Набор смывок для расшивки на советских истребителях

Содержит три цвета из серии Panel Line Wash, что позволяет выделить расшивку на этих самолетах:

**A.MIG-1612**

PLW Green Brown, для зеленого камуфляжа

**A.MIG-1615**

PLW Stone Grey for Black, для черного камуфляжа

**A.MIG-1619**

PLW Blue Dir t, для серо-голубой поверхности



## A.MIG-7423 METALLIC AIRPLANES & JETS

Смывки для металлической поверхности и сопла  
3 смывки для расшивки 3 x 35мл.

Набор смывок для расшивки на любых самолетах и самолетах из натурального металла

Содержит три цвета из серии Panel Line Wash, что позволяет выделить расшивку с различной интенсивностью на самолетах. Также полезны для реактивных двигателей и гидравлических систем:

**A.MIG-1602**

PIW Deep Grey

**A.MIG-1617**

PIW Blue Black

**A.MIG-1618**

PIW Deep Brown







Модель от Jamie Haggio

**A.MIG-1600  
PLW LIGHT GREY**Для светло-серых тонов  
35 мл.

Светло-серая смывка: идеальна для расшивки самолетов, окрашенных в белый или очень светло-серый цвет, таких как во время войны во Вьетнаме или окрашенных в зимний камуфляж. Также подходит для кораблей, Sci-Fi или другой техники, окрашенной в светло-серый или зимний камуфляж. Линейка смывок для расшивки самолетов, также идеально подходит для создания небольших эффектов на Sci-Fi моделях, кораблях и поездах.

**A.MIG-1601  
PLW MEDIUM GREY**Для средне-серого  
35 мл.

Средне-серая смывка, идеально подходит для расшивки самолетов, окрашенных в средне- или светло-серый цвет, таких как современные самолеты США. Также подходит для кораблей, Sci-Fi или другой техники, окрашенной в светло-серый камуфляж. Линейка смывок для расшивки самолетов, также идеально подходит для создания небольших эффектов на Sci-Fi моделях, кораблях и поездах.

**A.MIG-1602  
PLW DEEP GREY**Для темно-серого цвета  
35 мл.

Темно-серая смывка, идеально подходит для расшивки самолетов, окрашенных в темно-серый цвет. Также подходит для кораблей, Sci-Fi или другой техники, окрашенной в средне- или темно-серый камуфляж. Линейка смывок для расшивки самолетов, также идеально подходит для создания небольших эффектов на Sci-Fi моделях, кораблях и поездах.

**A.MIG-1603  
PLW DARK SEA BLUE**Для темно-синих поверхностей  
35 мл.

Смывка для расшивки американских самолетов Второй мировой войны на Тихоокеанском ТВД, окрашенных в темно-синие цвета, например Corsairs, Hellcats и т.д. Также подходит для кораблей, Sci-Fi или другой техники, окрашенной в средне- или темно-серый камуфляж. Линейка смывок для расшивки самолетов, также идеально подходит для создания небольших эффектов на Sci-Fi моделях, кораблях и поездах.

**A.MIG-1604  
PLW PACIFIC DUST**Для пыли на аэродромах Тихоокеанских островов  
35 мл.

Смывка для пыли на Тихоокеанском ТВД. Идеально подходит для создания пыли на аэродромах Тихого океана во время Второй мировой войны. Предназначена для самолетов, окрашенных в оттенки синего или зеленого цвета. Линейка смывок для расшивки самолетов, также идеально подходит для создания небольших эффектов на Sci-Fi моделях, кораблях и поездах.

**A.MIG-1605  
PLW DARK RED BROWN**Для красного цвета Hinomaru  
35 мл.

Смывка для красного цвета на всех типах техники и опознавательных знаков (Hinomaru) на японских самолетах во время Второй мировой войны. Линейка смывок для расшивки самолетов, также идеально подходит для создания небольших эффектов на Sci-Fi моделях, кораблях и поездах.





## A.MIG-1606 PLW MEDIUM TAN

Для японских самолетов, окрашенных в зеленый цвет  
35 мл.

Смывка пыльного цвета, идеально подходит для техники и самолетов, окрашенных в очень темно-зеленый цвет, таких как Японские самолеты Второй мировой войны. Линейка смывок для расшивки самолетов, также идеально подходит для создания небольших эффектов на Sci-Fi моделях, кораблях и поездах.



## A.MIG-1607 PLW SKY GREY

Для желтого/серого цвета  
35 мл.

Смывка для самолетов и техники, окрашенных в светлые цвета, такие как светло-серые Японские самолеты Второй мировой войны. Линейка смывок для расшивки самолетов, также идеально подходит для создания небольших эффектов на Sci-Fi моделях, кораблях и поездах.



## A.MIG-1608 PLW DARK GREEN GREY

Для цветов RLM 70 и RLM 71  
35 мл.

Смывка для цветов RLM 70 или RLM 71, типичных для немецких самолетов Второй мировой войны. Линейка смывок для расшивки самолетов, также идеально подходит для создания небольших эффектов на Sci-Fi моделях, кораблях и поездах.



## A.MIG-1609 PLW STORM GREY

Для серо-голубых поверхностей  
35 мл.

Смывка для серо-голубых поверхностей, таких как истребители RAF во время Второй мировой войны. Линейка смывок для расшивки самолетов, также идеально подходит для создания небольших эффектов на Sci-Fi моделях, кораблях и поездах.



## A.MIG-1610 PLW TAN GREY

Для цвета RLM 65  
35 мл.

Смывка для RLM 65, типичного для Немецких истребителей и бомбардировщиков Второй мировой войны. Линейка смывок для расшивки самолетов, также идеально подходит для создания небольших эффектов на Sci-Fi моделях, кораблях и поездах.



## A.MIG-1611 PLW BLACK NIGHT

Для зеленого цвета RLM 81 и RLM 82  
35 мл.

Очень темная смывка для расшивки самолетов, окрашенных в RLM 81 и RLM 82 цвета, таких как поздние немецкие самолеты Второй мировой войны. Линейка смывок для расшивки самолетов, также идеально подходит для создания небольших эффектов на Sci-Fi моделях, кораблях и поездах.



## A.MIG-1612 PLW GREEN BROWN

Для цвета RLM 83  
35 мл.

Смывка для темно-зеленого цвета RLM 83, типичного для немецких самолетов Второй мировой войны. Линейка смывок для расшивки самолетов, также идеально подходит для создания небольших эффектов на Sci-Fi моделях, кораблях и поездах.



## A.MIG-1613 PLW BLUE GREY

Для RLM 76 и RLM 78  
35 мл.

Смывка для светло-голубого или серого цветов, таких как RLM 76 и RLM 78, типичных для немецких самолетов Второй мировой войны. Линейка смывок для расшивки самолетов, также идеально подходит для создания небольших эффектов на Sci-Fi моделях, кораблях и поездах.





**A.MIG-1614****PLW NEUTRAL BROWN**

Для поверхностей коричневого и зеленого цвета  
35 мл.

Смывка идеально подходит для зеленого и коричневого камуфляжа на истребителях и бомбардировщиках RAF Второй мировой войны. Линейка смывок для расшивки самолетов, также идеально подходит для создания небольших эффектов на Sci-Fi моделях, кораблях и поездах.

**A.MIG-1615****PLW STONE GREY FOR BLACK**

Для зеленого цвета  
35 мл.

Специальный цвет для панелей, окрашенных в темные цвета. Идеально подходит для современных подводных лодок, локомотивов или ночных истребителей/бомбардировщиков RAF Второй мировой войны. Линейка смывок для расшивки самолетов, также идеально подходит для создания небольших эффектов на Sci-Fi моделях, кораблях и поездах.

**A.MIG-1616****PLW ORANGE BROWN**

Для желтых деталей RLM 04  
35 мл.

Смывка для темно-желтого цвета для всех поверхностей, таких как роботы, локомотивы, техника и немецкие самолеты Второй мировой войны окрашенные в RLM 04. Линейка смывок для расшивки самолетов, также идеально подходит для создания небольших эффектов на Sci-Fi моделях, кораблях и поездах.

**A.MIG-1617****PLW BLUE BLACK**

Для темных оттенков металлических поверхностей  
35 мл.

Сине-черная смывка для расшивки. Идеально подходит для темных оттенков металлических поверхностей, таких как реактивные сопла и нижние части самолетов из металла. Линейка смывок для расшивки самолетов, также идеально подходит для создания небольших эффектов на Sci-Fi моделях, кораблях и поездах.

**A.MIG-1618****PLW DEEP BROWN**

Для темных оттенков металлических поверхностей  
35 мл.

Темно-коричневая смывка для расшивки. Идеально подходит для темных оттенков металлических поверхностей, таких как реактивные сопла и гидравлические части современных самолетов. Линейка смывок для расшивки самолетов, также идеально подходит для создания небольших эффектов на Sci-Fi моделях, кораблях и поездах.

**A.MIG-1619****PLW BLUE DIRT**

Для синей поверхности, таких как нижняя часть самолета  
35 мл.

Сине-грязная смывка для расшивки. Идеально подходит для поверхностей, окрашенных в синий цвет, таких как советские самолеты Второй мировой войны. Линейка смывок для расшивки самолетов, также идеально подходит для создания небольших эффектов на Sci-Fi моделях, кораблях и поездах.



Модель от Jamie Haggio



# Вспомогательные продукты







### A.MIG-2000 ACRYLIC THINNER

60 мл.

Растворитель на водной основе, предназначен для акриловых красок АММО, но также совместим с другими марками акрила. Не токсичен и не имеет запаха.



### A.MIG-2001 CLEANER

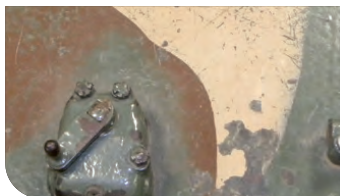
100 мл.

Очиститель предназначен для чистки кистей и аэрографов. Не токсичен.



### A.MIG-2010 SCRATCHES EFFECTS

Жидкость для создания эффекта царапин. Не имеет запаха. 35 мл.



### A.MIG-2011 HEAVY CHIPPING EFFECTS

Жидкость для создания эффектов сколов. Не имеет запаха. 35 мл.



### A.MIG-2012 SAND & GRAVEL GLUE

Клей для различных материалов, таких как гравий, песок, камни. 100 мл.



### A.MIG-2015 WET EFFECTS

Специальная полуглянцевая жидкость для создания влажного эффекта и воды. 35 мл.



### A.MIG-2018 ENAMEL OUDERLESS THINNER

Отличный эмалевый растворитель для эффектов везеринга 35 мл.

Наш эмалевый растворитель специально разработан для использования с различными Смычками и Эффектами от АММО. Позволяет достичь различной плотности эффекта.



### A.MIG-2019 ENAMEL OUDERLESS THINNER

Отличный эмалевый растворитель для эффектов везеринга 100 мл.

Наш эмалевый растворитель специально разработан для использования с различными Смычками и Эффектами от АММО. Позволяет достичь различной плотности эффекта.





# Продукты для чернения



## A.MIG-2020 BURNISHING FLUID

Реагент для чернения металлических траков  
100 мл.

Реагент для чернения белого металла различных марок. За несколько минут ваши траки почернеют и примут реалистичный цвет темной ржавчины. Образуется прочная и матовая поверхность, которая отлично подходит для нанесения пигментов или красок.



## A.MIG-2021 PHOTOETCH BURNISHING FLUID

Реагент для чернения фототравления  
100 мл.

Реагент для чернения фототравления и латунных деталей. Реагент зачернит фототравленные и латунные детали, примерно за 3-5 минут. Жидкость также подойдет для оловянного припоя при пайке фототравления.





# Публикации

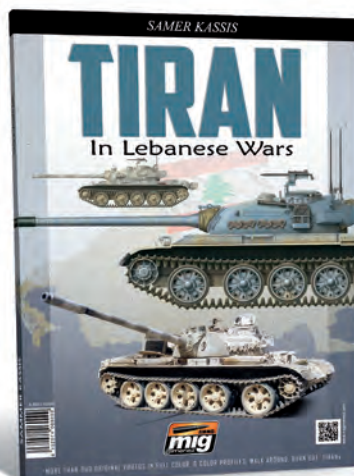
## A.MIG-6000

### ТИРАН в Ливанской войне

Samer Kassir

Более 300 цветных фотографий, 6 боковок, фотообзоры, сожженные ТИРАНЫ.  
96 страниц

На 96 страницах этой книги, показаны более 300 ранее не опубликованных фотографий высокого качества. На фотографиях отображены танки Тирап в бою, уничтоженные, различных модификаций, на маневрах, а также фотообзоры. Моделисты смогут насладиться бесчисленными эффектами повреждений, состаривания, различными потеками, сколами и т.д. Эти эффекты можно использовать не только на танке Тирап, но и на любом другом. Кроме того, книга содержит бесчисленные идеи для создания диорам. Несомненно, это лучшая работа Samer Kassir.



## A.MIG-6001

### Цвета Waffen SS

Camouflage Profile Gui

Mig Jimenez, Jan Kubitzki u Carlos Cuesta.  
80 страниц

На протяжении 80 страниц и более 180 боковок, книга расскажет нам историю цветов и камуфляжей, которые использовали войска Waffen SS. От мотоцикла с коляской BMW 75 до вторжения в Польшу, до King Tiger 501 s.S.Pz.Abt используемого ЛАН Peiper в Арденнах, эта книга охватила широкий спектр транспортных средств, цветов камуфляжа, которые использовала эта темная ветвь вермахта. Книга также содержит полезную информацию о самой технике и о фронтах, на которых она применялась. Моделист найдет здесь множество информации и вдохновения, при выборе будущей модели.



## A.MIG-6007

### ВОСТОЧНЫЙ ФРОНТ. Советская техника 1935-1945. Боковики

Camouflage Profile Guide

80 страниц

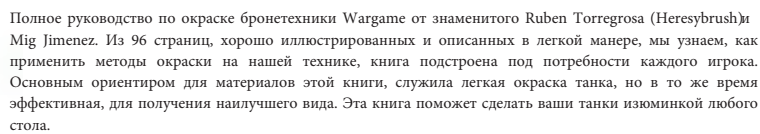


В этой книге вы найдете вдохновение, для создания ранней советской техники, от разнообразных цветов, эффектов и камуфляжей. Из этих 80 страниц, вы узнаете, что Советская техника Второй мировой войны окрашивалась не только в зеленый цвет. Вы увидите более чем 180 боковок, которые основаны на исторических фотографиях, многие из них никогда не публиковались. Книга включает в себя детальную информацию по каждой технике, а также техническое введение Советской краски, ее состава и применения. Вся информация, представленная в книге, получена из источников стран бывшего СССР. Это полное руководство цветов советского периода с 1935 по 1945 г.





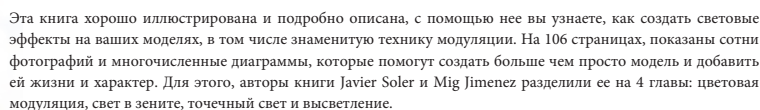
## 96 страниц



Полное руководство по окраске бронетехники Wargame от знаменитого Ruben Torregrosa (Heresybrush) и Mig Jimenez. Из 96 страниц, хорошо иллюстрированных и описанных в легкой манере, мы узнаем, как применить методы окраски на нашей технике, книга подстроена под потребности каждого игрока. Основным ориентиром для материалов этой книги, служила легкая окраска танка, но в то же время эффективная, для получения наилучшего вида. Эта книга поможет сделать ваши танки изюминкой любого стола.



От Javier Soler - Идея Miq Jimenez.



Эта книга хорошо иллюстрирована и подробно описана, с помощью нее вы узнаете, как создать световые эффекты на ваших моделях, в том числе знаменитую технику модуляции. На 106 страницах, показаны сотни фотографий и многочисленные диаграммы, которые помогут создать больше чем просто модель и добавить ей жизни и характер. Для этого, авторы книги Javier Soler и Mig Jimenez разделили ее на 4 главы: цветовая модуляция, свет в зените, точечный свет и высветление.





# THE WEATHERING MAGAZINE

The Weathering Magazine, за прошедший год, стал величайшей революцией в моделистском сообществе. Этот стимулирующий журнал является конечным ресурсом для изучения основных методов везеринга. Каждый выпуск затрагивает одну из тем везеринга. Мы затрагивали такие темы как грязь, ржавчина, пыль, сколы и т.д. Каждый выпуск включает в себя информацию о продуктах, приложениях, методах, а также сравнения с фотографиями реальной техники, на которых моделист может найти вдохновение для своей будущей работы. Этот журнал не имеет аналогов в мире – полностью отличается от всего что было раньше. Журнал сопровождается самые привлекательные девушки, которые показывают нам свои сексуальные прикиды; секреты моделирования. Если у вас есть мужество, и вы хотите узнать новые и захватывающие вещи моделирования, попробуйте The Weathering Magazine. Моделизм, уже никогда не будет прежним.



## M48 A3 PATTON PROWLING THE RADDY FIELDS

The Vietnam War has always held a special interest to me and in particular the M48 Patton Tank that the US forces deployed to the conflict. I loved the scruffy, battered appearance away they were modified by the crews with extra weapons and piled high with personal equipment and stowage. For this particular article I chose to use the recent 1:35 M48A3 (Model B) released by AMMO OF MIG, which timed perfectly with Mig sending me an email that the M48 in Vietnam armed with twin .50-Cal machine guns and a M60 machine gun in front of the Loader's hatch. I loved the flower-patterned parashutist's uniform and the turret crew. This then gave me the idea for this model and the idea for recreating weathering effects. I would also like to thank Alex from Uschi van der Rosten for going out of his way to create the flower-patterned uniform.

6 / THE



## A.MIG-4500

### THE WEATHERING MAGAZINE

Выпуск 1 – РЖАВЧИНА



## РЖАВЧИНА

Первый выпуск посвящен ржавчине, он содержит множество различных способов создания эффектов на кораблях, танках, траках, гражданском транспорте и многих других. Кроме этого, выпуск содержит фотографии и обзоры продукции связанной с этой темой. И в конце, небольшой фотоотчет о выставке Shizuoka 2012.

Словно глоток свежего воздуха, эти новые главы принесут моделистам интересного и веселого опыта.

## Содержание:

- \*Ржавый "бумажный" танк / Mig Jimenez
- \*Стальные плиты / Mr. Scratchmod
- \*Оголенные бронелисты / Martin Kováč
- \*Везеринг вагона / John Murphy
- \*Ржавчина в открытом море / Fran Romero
- \*Старый металл Арматура и Фитинги / John Murphy
- \*Везеринг белого металла / Mig Jimenez
- \*Маленькие сколы и Ржавые пятна / John Murphy
- \*M60A1 "Меньше это Больше" / Chris Jerrett
- \*Горящий песок и Старая ржавая сталь / Marc Reusser
- \*Ржавчина – Фотосправочник
- \*Боковики / Claudio Fernández
- \*Ржавый жук / David Martí
- \*Выбирай правильные продукты
- \*Открытки со всего мира / Shizuoka

## A.MIG-4501

### THE WEATHERING MAGAZINE

Выпуск 2 – ПЫЛЬ, ГРЯЗЬ И ЗЕМЛЯ



## ПЫЛЬ, ГРЯЗЬ И ЗЕМЛЯ

На этот раз мы будем изучать методы нанесения пыли и грязи с помощью широкого ассортимента продукции и техник, продемонстрированных лучшими моделистами со всего мира. Журнал расскажет, как применить эти эффекты на всех типах моделей, таких как фигурки, вертолеты, поезда, Sci-Fi и конечно же танки. И снова нам поможет наш старый напарник Акация. Этот журнал поможет моделисту собрать библиотеку методов и техник, рекомендаций и вдохновений. Если Вам понравился FAQ2, то это журнал, который вы так долго искали.

## Содержание:

- \*Пыльный вертолет / John Murphy
- \*Танковый серый и пыль / Carlos Cuesta
- \*Космическая пыль / Lincoln Wright
- \*Пыль с помощью красок Humbrol / Carlos Cuesta
- \*Грязная Merkava / Chris Jerrett
- \*Пыльная мостовая / John Murphy
- \*Пыль на диораме / Rubén González
- \*Пыль на танкере / César Oliva
- \*Пыль на траках Tiger / Carlos Cuesta
- \*Пыль с помощью аэрографа и смывок / John Murphy
- \*VK 4502 Пыльный и грязный / Mig Jimenez
- \*M1117 Guradian / Martin Kováč
- \*Пыль – фотосправочник
- \*B73r До и После / Mig Jimenez
- \*Пыльная земля / Rodrigo Hernández Cabos
- \*Боковики / Claudio Fernández
- \*Открытки со всего мира / Afghanistan



**A.MIG-4502****THE WEATHERING MAGAZINE**

Выпуск 3 – СКОЛЫ

**СКОЛЫ**

В этом выпуске мы расскажем о эффекте везеринга, известном как Сколы, которые наносят с помощью широкого диапазона продуктов и новейших техник окраски, такие как губка, соль, жидкость для сколов, кисти и маскирующие жидкости. Как и всегда, методы будут демонстрировать лучшие моделисты со всего мира. Журнал расскажет, как нанести эффекты сколов на различные типы моделей, начиная от фигурок, Sci-Fi, деревянных повозок и заканчивая современными тягачами «Big-Rig», строительной техникой и конечно же военной техникой и авиацией. Как и всегда, на протяжении всего журнала нас будет сопровождать красивейшая Акация. Этот журнал поможет моделисту собрать библиотеку методов и техник, рекомендаций и вдохновений. Если Вам понравился FAQ2, то это журнал, который вы так долго искали.

**Содержание:**

- \*Тягач Diamon Reo / Rick Lawler
- \*Type 69 II C / Mig Jimenez
- \*Популярные эффекты сколов / John Murphy
- \*Популярные методы / Carlos Cuesta
- \*Микросколы / Wu Bayin
- \*Жидкость для создания сколов / Jamie Haggio
- \*Nakajima KI-84 / José L. Echaide
- \*Экстремальный везеринг экскаватора John Murphy
- \*Сколы на современной технике / Chris Jerrett
- \*Техника «Лак для волос» / John Tolcher
- \*Сколы и царапины на экипировке César Oliva
- \*Sci-Fi сколы / Lincoln Wright
- \*Деревянная повозка / David Martí
- \*Шелушение дерева / Chuck Doan
- \*Сколы на Focke-Wulf / Jamie Haggio
- \*Сколы на дверях сарая / Gunnar Bäumer
- \*Базовые сколы / Lester Plaskitt
- \*Солевая техника / David Martí
- \*Сколы – фотосправочник
- \*Открытки со всего мира / Greece

**A.MIG-4503****THE WEATHERING MAGAZINE**

Выпуск 4 – ДВИГАТЕЛИ, ТОПЛИВО И МАСЛО

**ДВИГАТЕЛИ, ТОПЛИВО И МАСЛО**

На этот раз мы будем изучать методы нанесения потеков, пятен и разлитого топлива с помощью широкого ассортимента продукции и техник, продемонстрированных лучшими моделистами со всего мира. Журнал расскажет, как применить эти эффекты на всех типах моделей, таких как фигурки, вертолеты, поезда, Sci-Fi и конечно же танки. И снова нам поможет наш старый напарник Акация. Этот журнал поможет моделисту собрать библиотеку методов и техник, рекомендаций и вдохновений. Если Вам понравился FAQ2, то это журнал, который вы так долго искали.

**Содержание:**

- \*Chopper Dsuting / John Murphy
- \*Panzer Grey & Dust / Carlos Cuesta
- \*Space Dust / Lincoln Wright
- \*Humbrol Dust / Carlos Cuesta
- \*Mucking up a Merkava / Chris Jerrett
- \*Dusty Cobblestone Road / John Murphy
- \*A Dusty Diorama / Rubén González
- \*Dust Brings a Tanker to Life / César Oliva
- \*Dusting Tiger Tracks / Carlos Cuesta
- \*Airbrushing Dust & dust Washes John Murphy
- \*VK 4502 Dust & Dirt / Mig Jimenez
- \*M1117 Guradian / Martin Kovác
- \*Dust Reference Photos
- \*Br39 Before & After / Mig Jimenez
- \*Dusty Ground / Rodrigo Hernández Cabos
- \*Color Profiles / Claudio Fernández
- \*Postcards From the World / Afghanistan



## A.MIG-4504

### THE WEATHERING MAGAZINE

Выпуск 5 – ГРЯЗЬ



## ГРЯЗЬ

На этот раз мы будем изучать методы нанесения эффекта грязи с помощью широкого ассортимента продукции и техник, продемонстрированных лучшими модельстами со всего мира. Журнал расскажет, как применить эти эффекты на всех типах моделей, таких как фигурки, автомобили и конечно же военная техника и Sci-Fi модели. Новый выпуск будет содержать статью по созданию эффектов на небольшом транспортном средстве для WarGames. Новый герой будет ждать вас на страницах журнала, и мы уверены, что вы не захотите его пропустить. Этот журнал поможет моделисту собрать библиотеку методов и техник, рекомендаций и вдохновений.

## Содержание:

- \*Испанская грязь / Chris Jerrett
- \*Грязный робот / Alexandre Duchamp
- \*Штурмовик. Первая мировая / Rick Lawler
- \*Влажная и сухая земля на моем Leopard 2A5 / Fabrizio Pincelli
- \*Mercury Cougar / Clay Kemp
- \*Шлепки и брызги / John Murphy
- \*Тигр из двух сказок / Przemko Mrozek
- \*Грязь на моем S.A.F.S. / Lincoln Wright
- \*Осенняя дорога / Rubén Gonzalez
- \*Пламя везеринга / Ruben Torregrosa

- \*Грязь на локомотиве / Marc Reusser
- \*Советский дух / Wu Bayin
- \*Грязь – Фотосправочник
- \*Открытки со всего мира

## A.MIG-4505

### THE WEATHERING MAGAZINE

Выпуск 6 – КУРСК И РАСТИТЕЛЬНОСТЬ



## КУРСК И РАСТИТЕЛЬНОСТЬ

В продажу поступил долгожданный 6 выпуск журнала The Weathering Magazine. Мы насладимся журналом, который охватит методы везеринга техники (Tiger, Stuk и T-34), которая принимала участие в самом крупнейшем танковом сражении Второй мировой войны – Курской битве. Кроме этого, журнал содержит дополнительные 24 страницы, которые посвящены растительности на диорамах и виньетках. Как и всегда, своими методами поделятся лучшие модельсты со всего мира. Этот журнал поможет моделисту собрать библиотеку методов и техник, рекомендаций и вдохновений.

## Содержание:

- \*Курск – история провала / Mig Jimenez
- \*Похороненный живо / Rick Lawler
- \*Советская стальная гордость / Serguizs Peczeck
- \*Танковая пирушка / Javier López de Anca & Ricardo Abad Medina
- \*Тигры в пыли / Pere Valls
- \*Тяжеловес / Joaquín García Gázquez
- \*ML-20 152 MM Howitzer Диорама John Murphy
- \*Садоводство на заднем дворе / Rubén González

- \*Глубокие корни дерева / Javier Soler
- \*A Rolling Stone Gathers No Moss / Marc Reusser
- \*Ядерная осень в припяти / Alexandre Duchamp
- \*Грузовики – хлам и сокровища / Chulho Yoo
- \*Пламя везеринга / Rubén Torregrosa
- \*Боковики / Claudio Fernández
- \*Выбирай правильные продукты



**A.MIG-4506****THE WEATHERING MAGAZINE**

Выпуск 7 – СНЕГ И ЛЕД

**СНЕГ И ЛЕД**

Тема снега и льда охвачена полностью, описаны все методы, для создания снега и льда на наших моделях и диорамах. От полностью «замороженной» диорамы до небольших эффектов снега на Т-34. Кроме этого, журнал содержит дополнительные 16 страниц. Как и всегда, методы будут демонстрировать лучшие моделисты со всего мира. Этот журнал поможет моделисту собрать библиотеку методов и техник, рекомендаций и вдохновений.

**Содержание:**

- \*Stug III – Зимний воин / Sergiusz Peczek
- \*Junkers JU 88-4/ Jamie Hagg
- \*Minoga / Jean-Bernard André
- \*Снежный автомобиль - SDKF 263 / Alex Clark
- \*Парусник в замёрзшем море / Rick Lawler
- \*Бандит на пять / Aitor Azcue
- \*Хаос, вмерзший во время / Diego Quijano
- \*Grober Hund (Снежный пес) / Kevin Derken
- \*Снегоуборщик / Clay Kemp
- \*122 мм. Холодная сталь / John F. Steinman
- \*Conrail Expreн Грузовой вагон / Jeff Meyer
- \*Зимний воин – Гренадер Ваффен СС / Gunther Steinberger
- \*Выбирай правильные продукты
- \*Как создать снег и лед / Rodrigo Hernández Cabos
- \*Объект 279 “холодный воин” / Domingo Hernández
- \*Пламя везеринга / Rubén Torregrosa
- \*Открытки со всего мира - Малага (Испания)

**A.MIG-4507****THE WEATHERING MAGAZINE**

Выпуск 8 – ВЬЕТНАМ

**ВЬЕТНАМ**

8 выпуск The Weathering Magazine поступил в продажу, тема журнала – Вьетнам. На страницах этого журнала можно найти множество тем и методов везеринга, связанных с Вьетнамом. Вы узнаете, как создать впечатляющую диораму с джунглями и как достичь характерных цветов Вьетнама. На самом деле, у нас есть много информации который мы хотели бы поделиться с вами, и этот журнал содержит 8 дополнительных страниц. Как и всегда, методы будут демонстрировать лучшие моделисты со всего мира. Этот журнал поможет моделисту собрать библиотеку методов и техник, рекомендаций и вдохновений.

**Содержание:**

- \*SdKfz 263 / Alex Clark
- \*M48 A3 Patton Крадущийся сквозь рисовые поля / John Murphi
- \*Сталь NVA / Iain Hamilton
- \*Земля Вьетнама / Iain Hamilton
- \*Офицеры NAM / Vladimir Demchenko
- \*Атака Акулы / Yang Yu-Pei
- \*Вызов джунглей / Vladimir Demchenko
- \*F-4B Phantom II Death Rattlers – VMFA-323 / Jamie Hagg
- \*MIG 17 / Jamie Hagg
- \*The Reflective ourist / Jean-Bernard André
- \*Full Metal Mech / Oishi
- \*Выбирай правильные продукты / Elizabeth Wiese
- \*Пламя везеринга / Rubén Torregrosa
- \*Открытки со всего мира / Швеция и Словакия



**A.MIG-4508****THE WEATHERING MAGAZINE**

Выпуск 9 - Разрушение

**РАЗРУШЕНИЕ**

Единственный журнал в мире, посвященный исключительно везерингу и окраске всех направлений моделизма. Этот выпуск посвящен разрушенной, брошенной и затонувшей технике. Лучшие моделисты в мире покажут свои методы и объяснят "Шаг За Шагом" весь процесс создания модели. Примеры будут показаны на футуристическом роботе "Walker", деревянном затонувшем корабле, сгоревшем Tiran-5 и истребителе, оставленном на открытом воздухе. Также вы можете узнать, как подбить King Tiger, нанести везеринг на товарный вагон, полностью окрашенный в граффити. TWM - это коллекционный журнал, состоящий из 64 страниц, напечатанных на качественной глянцевой бумаге. Из них вы узнаете очень много полезных деталей для любой области моделизма. Журнал доступен на 7 различных языках.

**Содержание:**

\*Упавший духом / Kevin Derken

\*Искусство разрушения / Scratchmod

\*Thunderstruck / Jamie Haggro

\*Эффект выгорания / Mig Jiménez

\*Последствия разрушения и ржавчины / Sergio Villén &amp; Mig Jiménez

\*Вспоминая 4 июля / Jonas Dahlberg

\*Авторская галерея / Jonas Dahlberg

\*Поворот судьбы / Rick Lawler

\*Железнодорожное искусство / Gary Christensen

\*Авторская галерея / Shigeyuki Mizuno

\*Пламя везеринга / Rubén Torregrosa

**A.MIG-4509****THE WEATHERING MAGAZINE**

Выпуск 10 - Вода

**ВОДА**

Единственный журнал в мире, посвященный исключительно везерингу и окраске всех направлений моделизма. Этот выпуск посвящен разрушенной, брошенной и затонувшей технике. Лучшие моделисты в мире покажут свои методы и объяснят "Шаг За Шагом" весь процесс создания модели. Примеры будут показаны на моделях кораблей, танках амфибиях, выходящих из воды или пересекающих реку, гидросамолетах, стоячей воде, ручьях и многом другом. TWM - это коллекционный журнал, состоящий из 64 страниц, напечатанных на качественной глянцевой бумаге. Из них вы узнаете очень много полезных деталей для любой области моделизма. Журнал доступен на 7 различных языках.

**Содержание:**

\*Beneath the Baltic / Chris Flodberg

\*Авторская галерея / Chris Flodberg

\*Прогнивший насквозь / Iain Hamilton

\*Шлеп-Шлеп Lav принимает ванну / Sergio Fenoy

\*Размышления / Jean-Bernard André

\*Переправа / Diego Quijano

\*Сельские тропинки / Rodrigo Hernández Cabos

\*Охотник, любовники и плакучая ива / Javier Soler

\*Кукурузник / Rick Lawler

\*Авторская галерея / Jean-Bernard André

\*Открытки со всего мира / Malmö





## ЭЛЕКТРОННАЯ ВЕРСИЯ THE WEATHERING MAGAZINE

Доступно на App Store, Google play, ПК и Mac.

Доступно приложение на **Ipad**

Доступно приложение на **Android**

Доступно **Online** на компьютеры **Windows** и **Mac**

Доступно **Offline** на компьютеры **Windows**



ANDROID



Для того чтобы идти в ногу со временем, мы адаптировали наш журнал под новое направление издательского дела, так родилась цифровая версия журнала. Это прекрасное дополнение, дает большую свободу для просмотра журнала на нескольких устройствах, которые позволяют открыть некоторые функции, не доступные на бумажных носителях (большая фотография, открывающаяся по клику). Мы будем развивать этот проект новыми функциями, тем самым увеличив удобство публикации.

информация, продажа и поддержка на:

[www.theweatheringmagazine.com](http://www.theweatheringmagazine.com)





# Амму



## А.МIG-8000

### ФУТБОЛКА

Корпоративная футболка персонала АММУ, идеально подходит для ношения на выставках или других событиях.

100% хлопок. Доступна в размерах М, L, XL, и XXL. Ограниченное издание.



## А.МIG-8007

### АММУ ТОЛСТОВКА

Защитите себя от зимних холодов, когда вы создаете модели или посещаете выставки. 80% хлопка + 20% полиэстер. Доступна в размерах S, M, L, XL, XXL и 3 XL.

Ограниченный выпуск. Рекомендуем стирать в холодной воде, не используйте фен или утюг на обратной стороне.



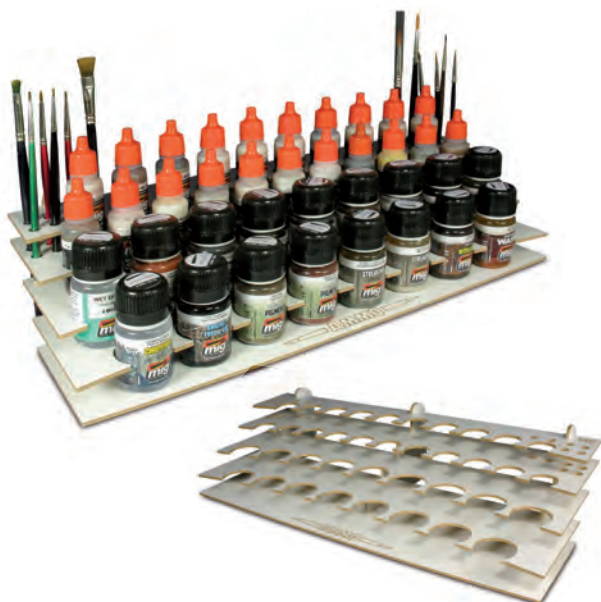




## A.MIG-8001 РАБОЧЕЕ МЕСТО

Самый простой способ собрать краски и кисти для конкретного проекта. «Рабочее место» включает в себя 12 мест для размещения кистей, 21 место для 17мл. акриловых баночек (ширина 25мм) и 17 отверстий для 35 и 60мл. баночек (ширина 35мм).

**Размеры:** 14,5см (глубина) \* 9,5см (высота) \* 40см (ширина). Собирается за несколько секунд. Доступна в белом цвете.



## A.MIG-8002 МИНИ РАБОЧЕЕ МЕСТО

Наиболее удобный способ собрать краски и кисти в одном месте для текущей работы. Это небольшое рабочее место вмещает в себя 5 баночек без риска быть опрокинутыми, либо 17мл, либо 35 мл. Оно также позволяет размещать пластиковый стаканчик или бутылку объемом 100мл и 10 кистей. Небольшие размеры делают его идеальным для небольших рабочих поверхностей. Идеальное решение для путешествий или встреч в кругу модельстов.



## A.MIG-8005 АММО СТЕЛЛАЖ 17мл

Стеллаж подходит для хранения 60 баночек по 17мл на небольшой площади. Баночки хранятся под углом, минимизируют размер и их удобно распознать взглядом. Размеры: 40\*30\*6,5см. Стеллаж можно разместить на столе или повесить на стенку. Собирается легко и в считанные минуты. Для сборки требуется ПВА, в комплект не входит.



## A.MIG-8006 АММО СТЕЛЛАЖ 35мл.

Стеллаж подходит для хранения 45 баночек по 35мл на небольшой площади. Баночки хранятся под углом, минимизируют размер и их удобно распознать взглядом. Размеры: 40\*30\*6,5см. Стеллаж можно разместить на столе или повесить на стенку. Собирается легко и в считанные минуты. Для сборки требуется ПВА, в комплект не входит.





### A.MIG-8003

Металлические шарики для размешивания краски.

Этот набор состоит из 80 шариков, сделанных из нержавеющей стали, которые идеально подходят для размешивания краски. Добавьте пару шариков в вашу баночку и покрасочные работы будут гораздо проще, быстрее и эффективней. Для правильной работы, краска должна быть тщательно перемешана. Подходит для акрила, лаков, эмали или любого другого типа краски. Они не ржавеют и не изменяют цвет краски.



### A.MIG-8004

БАНОЧКИ ДЛЯ СМЕШИВАНИЯ

Сохранить различные смеси красок в этих банках легко и эффективно. Набор содержит 4 баночки объемом 17мл. Каждая баночка включает в себя металлический шарик для размешивания краски и дозатор для легкого использования.



### A.MIG-8008

АЛЮМИНЕВАЯ ПАЛИТРА (6 УГЛУБЛЕНИЙ)

Алюминиевая палитра ( 6 углублений)

Эта палитра, предназначена для смешивания всех типов краски и является основным инструментом для любого моделиста.



### A.MIG-8009

АЛЮМИНЕВАЯ ПАЛИТРА (10 УГЛУБЛЕНИЙ)

Алюминиевая палитра ( 10 углублений)

Эта палитра, предназначена для смешивания всех типов краски и является основным инструментом для любого моделиста.



### A.MIG-8100

НЕМЕЦКИЙ ОРЕЛ – ХОЛСТ  
ОГРАНИЧЕННОЕ ИЗДАНИЕ

Немецкий орел, представляет собой темную эпоху Германской империи в 30-40 годы. Это время также известно эволюцией технологий, которые обеспечили развитие танков, самолетов и других боевых машин. Особенности немецкого орла – ретро эстетика в теплых тонах.



### A.MIG-8101

АМЕРИКАНСКИЙ ОРЕЛ – ХОЛСТ  
ОГРАНИЧЕННОЕ ИЗДАНИЕ

Возможно, Американских белоглавый орел, является самым известным символом во всем мире. В 40-х и 50-х годах, Америка была на пике славы и демонстрировала свои силы. Этот орел демонстрирует победу в Европе и войну в Корее. США создала эстетический стиль, след в истории военной промышленности и поп-арт.



### A.MIG-8102

РУССКИЙ ОРЕЛ – ХОЛСТ  
ОГРАНИЧЕННОЕ ИЗДАНИЕ

Несомненно, в настоящее время, самым узнаваемым изображением в России, является двухглавый орел. Золотой орел является символом нации, которая смогла обновиться и модернизироваться. Танки, самолеты и вертолеты являются символическими для всех любителей русских технологий.





**A.MIG-8050****ДЕРЕВЯННАЯ ПОДСТАВКА**  
**28 x 16 x 5**

Подставка из дерева, легкая но устойчивая. Черная глянцевая поверхность отлично подчеркнет вашу модель.

Размеры 28 x 16 x 5 см. Отлично подойдет для больших БТТ и виньеток

**A.MIG-8051****ДЕРЕВЯННАЯ ПОДСТАВКА**  
**24 x 15 x 5**

Подставка из дерева, легкая но устойчивая. Черная глянцевая поверхность отлично подчеркнет вашу модель.

Размеры 24 x 15 x 5 см. Отлично подойдет для средних БТТ и маленьких виньеток

**A.MIG-8052****ДЕРЕВЯННАЯ ПОДСТАВКА**  
**17 x 12 x 4**

Подставка из дерева, легкая но устойчивая. Черная глянцевая поверхность отлично подчеркнет вашу модель.

Размеры 17 x 12 x 4 см. Отлично подходит для небольших БТТ и небольших виньеток.

**A.MIG-8053****ДЕРЕВЯННАЯ ПОДСТАВКА**  
**12 x 8 x 3**

Подставка из дерева, легкая но устойчивая. Черная глянцевая поверхность отлично подчеркнет вашу модель.

Размеры 12 x 8 x 3 см. Отлично подойдет для маленьких БТТ и виньеток.





## ВЫСТАВОЧНЫЙ СТЕНД ДЛЯ КРАСОК

**A.MIG-8150** С акриловыми красками

**A.MIG-8151** Без акриловых красок

**A.MIG-8152** С эмалью

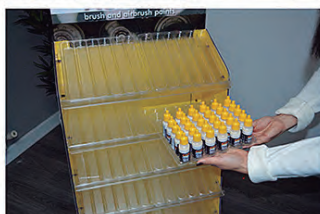
**A.MIG-8153** Без эмали

Наконец-то мы разработали долгожданные выставочные стенды для краски AMMO и вашего бизнеса. Мы разработали его с учетом всех ваших потребностей в лучшем виде:

- Привлекательный дизайн, который понравится вашим клиентам.
- Задняя стенка включает в себя полезную информацию, чтобы помочь вам выбрать продукты и ответить на вопросы клиентов
- Выставочный стенд сделан из пластика, он легкий и его легко и дешево перевозить
- Съемные полки легко снять и установить под свои нужды



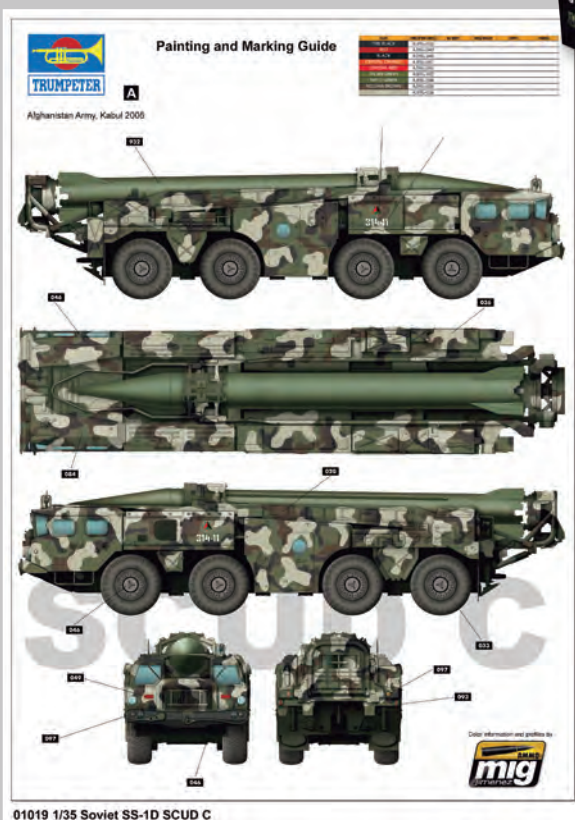
Версия для эмалевых продуктов



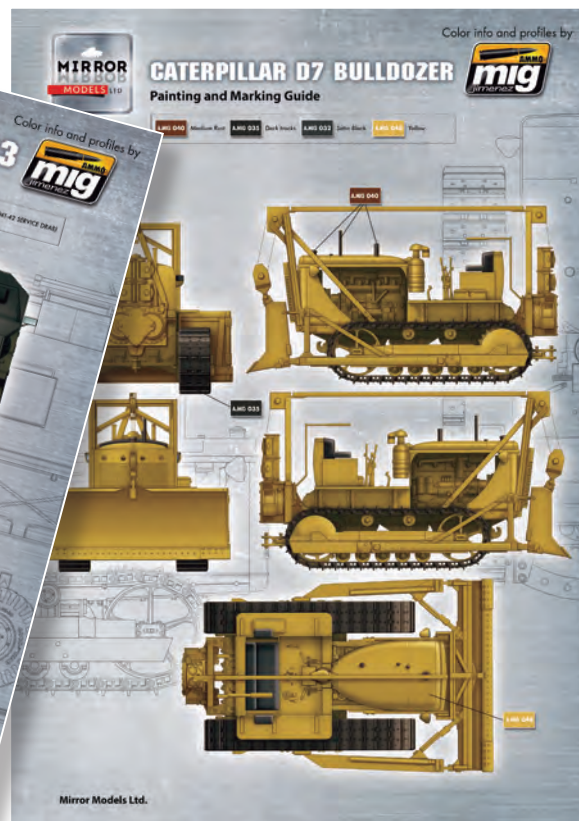


АММО сотрудничает с несколькими известными брендами по выпуску пластиковых моделей и разрабатывает для них цветные инструкции. Эти бренды, выбрали АММО в качестве партнера из-за наших точных цветов для окраски моделей, а также из-за высококачественной продукции. Также АММО, постоянно разрабатывает новые цвета, чтобы соответствовать пластиковой рыночной тенденции,

такой как техника Первой мировой войны, российская современная техника и т.д. Наши исследования и сотрудничество, помогают моделистам выбрать нужный цвет легко и точно. Здесь можно увидеть несколько цветных инструкций по окраске, выпущенных с 2014 года.









# ХОРОШАЯ ТЕХНИКА, ХОРОШИЙ РЕЗУЛЬТАТ

от Rick Lawler

Наша главная задача в AMMO помочь моделистам достичь лучших результатов, как с помощью нашей продукции, так и с помощью технических хитростей и приемов. Хороших результатов покраски невозможно достичь, не имея базовых знаний и понимания некоторых базовых принципов. В этом уроке я хотел бы обратить ваше внимание на несколько распространенных ошибок, а также рассказать о нескольких полезных приемах, которые помогут вам достигнуть отличных результатов, используя акриловые грунтовки и краски AMMO.



При каждой покраске первое, что необходимо сделать, это перемешать краску, встряхнув и перемешав содержимое бутылочки. Этот момент является настолько важным в процессе покраски, что в AMMO начали выпускать краску (бутылочки с колпачком желтого цвета) с добавлением мелких металлических шариков в каждую бутылочку, чтобы облегчить процесс перемешивания.



Теперь мы знаем, что существует два основных препятствия для получения хорошего результата при покраске: (1) слишком высокое давление, (2) поверхностное натяжение необработанного пластика. Первое, я начинаю с регулирования давления воздуха с помощью клапана на компрессоре. Для данного урока мною было установлено давление в 18 psi. Уровень давления подбирается в индивидуальном порядке и в зависимости от типа используемого оборудования. После установки нужного давления можно наносить слой грунтовки. Для чего нужна грунтовка, и как ее наносить – далее.

• Тонкий первый слой – При нанесении грунтовки очень важно наносить ее слоями. Первый слой должен быть **ОЧЕНЬ** тонким, достаточно просто слегка оттенить поверхность. Первый слой должен полностью высохнуть перед тем, как приступать к нанесению второго.

• Устранение поверхностного натяжения – Первый слой помогает устранить поверхностное натяжение, существующее между гладкой необработанной поверхностью пластика и краской на водной основе. Грунтовки имеют специальный состав, позволяющий убрать такое натяжение и обеспечить плотное прилегание (сцепление) к поверхности, но для этого грунтовку необходимо наносить тонкими слоями.



Когда высохнет первый слой, можно приступать к нанесению второго слоя грунтовки. Второй слой может быть чуть более плотным и интенсивным для лучшего покрытия. Помните, что грунтовка нужна только для подготовки поверхности для покраски, в связи с чем тонкое покрытие является предпочтительным. Необходимо избегать увеличения толщины слоя и затемнения (слишком интенсивного закрашивания) деталей на поверхности.



Когда модель собрана, моделисты зачастую с нетерпением приступают к ее покраске, без предварительной подготовки к этому процессу. Результат часто получается неудовлетворительный. На фото сверху показаны часто встречающиеся последствия неудачной покраски. Далее мы поговорим о причинах таких неудач и о способах их избежать.

• Давление воздуха – большинство современных компрессоров имеют функцию регулирования давления подачи воздуха в аэрограф. На фото вы видите манометр, показывающий уровень давления, 50 psi (фунтов на квадратный дюйм). Такое давление является слишком высоким и приводит к плохой управляемости потоком краски (слишком интенсивное распыление), а также к чрезмерному увеличению поверхности распыления.

• Разбрызгивание и растекание – типичный результат, получаемый при чрезмерном давлении воздуха. Даже легкое нажатие на триггер аэрографа может привести к подаче сразу большого количества краски. Ухудшить положение может еще и то, что при попытке контролировать ширину распыления, форсунка аэрографа была установлена слишком близко к поверхности.

• Скопление краски – опять-таки, основным фактором в таких случаях также является высокое давление. Но в этом случае также наблюдается эффект поверхностного натяжения или сжатия (усадки) краски при нанесении на гладкую пластиковую поверхность – похоже на то, когда смешивают растительное масло и уксус. Такая проблема является распространенной при применении акриловых красок и красок на водной основе; решение проблемы состоит в нанесении слоя грунтовки перед покраской.

• Расслаивание краски – и снова результат поверхностного натяжения между необработанной пластиковой поверхностью и краской на водной основе.



Выше мы говорили о том, что грунтовка нужна для того чтобы устранить поверхностное натяжение на начальных этапах между пластиком и краской. Таким же немаловажным является то, что после нанесения грунтовки должно получаться матовое покрытие, которое является идеальной поверхностью, обеспечивающей хорошее прилегание краски, таким образом, увеличивая ее стойкость и долговечность. Для данного урока грунтовку я нанес в три слоя. Вы можете видеть, что покрытие получилось ровным и равномерным, и тем не менее детали на поверхности по-прежнему отчетливо видны.





6 Теперь, когда поверхность грунтована, а давление установлено на нужный (пониженный) уровень можно приступать к покраске. Я использую аэрограф Iwata Dual Action Airbrush; обратите внимание на расстояние между соплом аэрографа и поверхностью, оно составляет около 3" дюймов (~ 8 см) для общей покраски по всей поверхности. При проработке отдельных деталей или нанесения тонких линий я перемещаю сопло ближе к поверхности. Также как и грунтую, краску необходимо наносить отдельными слоями для получения полного покрытия (закрашивания).



8 Другой важной причиной использования грунтовки является то, что для сборки многих моделей используются различные материалы: пластик, смола, фототравление, проволока, фольга и т.д. так вот грунтовка служит для того, чтобы объединить все эти разнообразные поверхности для нанесения краски.



10 Опять-таки, используя цветные грунтовки при помощи аэрографа, выделяем линии панелей обшивки Me-109. Затенение стыков панелей не является чем-то новым, а вот возможность сделать это на этапе грунтования обеспечивает то, что тени были нанесены на самом глубоком (первом) уровне покрытия. Для T34 я придумал небольшую хитрость и решил осветлить отдельные панели и края при помощи желтой грунтовки. Контраст между желтым и черным фоном добавит легкий и интересный визуальный эффект в окончательном варианте.



12 Для сравнения, мною был выбран набор в масштабе 1:48. Напоминаю, что давление в компрессоре установлено на 18 psi, как и в случае с пробной деталью. Далее я продолжаю покраску, добавляя неширокие линии камуфляжа на корпус T34, при этом у меня не возникает никаких проблем, так как краска ложится хорошо, не разбрызгивается и не растекается по поверхности.



7 Выглядит, как черти-то, но сделав пробный заход на куске материала или детали, вы сможете убедиться в правильности настроек для данного типа краски используемого оборудования и для типа выполняемой работы. При пробной покраске я смог убедиться, что мною было выбрано достаточное давление для получения равномерного общего покрытия при помощи широкого факела. Также я смог убедиться, что уровень давления позволяет приблизить аэрограф ближе к поверхности для проработки деталей и нанесения более тонких линий. Отличный баланс. Должен сообщить, что матовая поверхность грунтовки отлично выполняет свои функции, так как краска моментально «приклеивается» к поверхности, не создавая растеканий или отслоений (отслоений). Краски AMMO, благодаря своему составу, при высыхании дают сатиновый блеск, что показано на фото выше. Эффект сатинового блеска является идеальным вариантом, и для последующей работы рекомендуется использовать эмали AMMO для создания погодных эффектов.



9 В старые времена, грунтовка была представлена только в одном цвете – сером. Но теперь это не так! Сейчас грунтовка выпускается в различных цветах, что помогает не только хорошо подготовить поверхность, но и начать процесс покраски с помощью цветной грунтовки, которая дополнит последующую окончательную отделку. Поскольку Me-109 имеет более светлый камуфляж, для подготовки фюзеляжа я выбрал грунтовку белого цвета, поскольку она не будет «конфликтовать» со светлыми оттенками камуфляжа. А вот T34 будет иметь намного более темный и агрессивный рисунок, поэтому для него я выбрал черную грунтовку для того чтобы предварительной оттенить и выделить определенные участки.



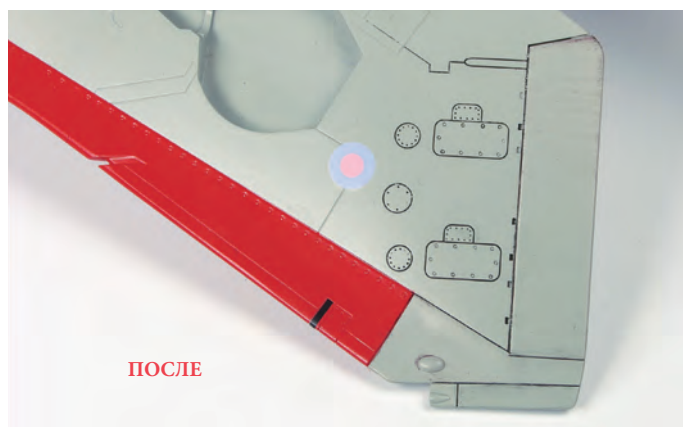
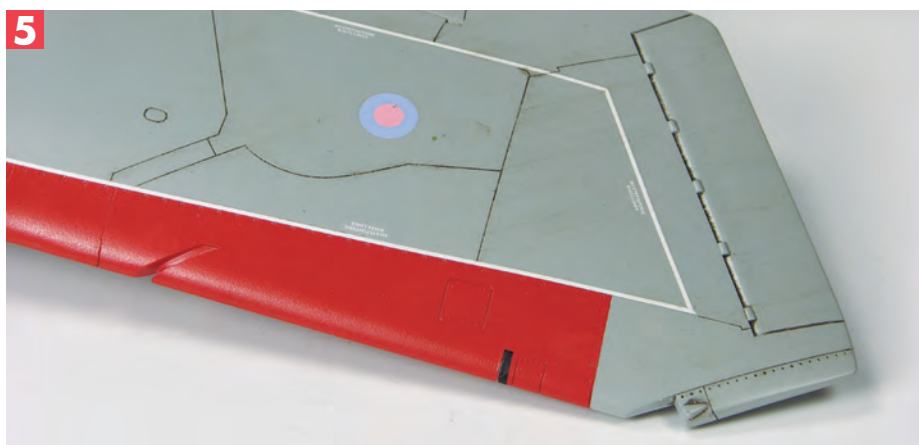
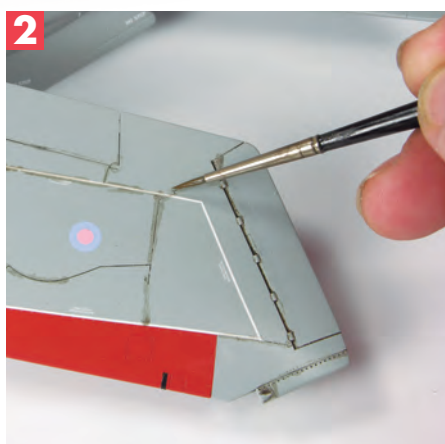
11 Зеленая краска наносится тонкими слоями, постепенно наращивая цвет. Я намеренно прекратил работу и полностью не закрасил деталь. Как вы видите, даже на этом начальном этапе черная и желтая грунтовка дают легкий интересный оттеночный и цветовой эффект всей модели.



13 В заключение, я наношу тонкий слой краски на фюзеляж Me-109. Легкий и тонкий слой серой краски по всей поверхности фюзеляжа сгладит и смягчит темноту линий между панелями, сделав их не такими броскими. Опять-таки, обратите внимание сатиновый блеск поверхности по верхнему краю.



# КАК ПОЛЬЗОВАТЬСЯ СМЫВКОЙ ДЛЯ РАСШИВКИ







## ... И ЭФФЕКТЫ ПОТЕКОВ



Нанесите потеки



Растушуйте кистью



Нанесите брызги с помощью кисти и зубочистки



Результат







AMMO of Mig Jimenez, S.L.  
ESTELLA - SAIN  
info@migjimenez.com



/MigJimenez



[www.migjimenez.com](http://www.migjimenez.com)